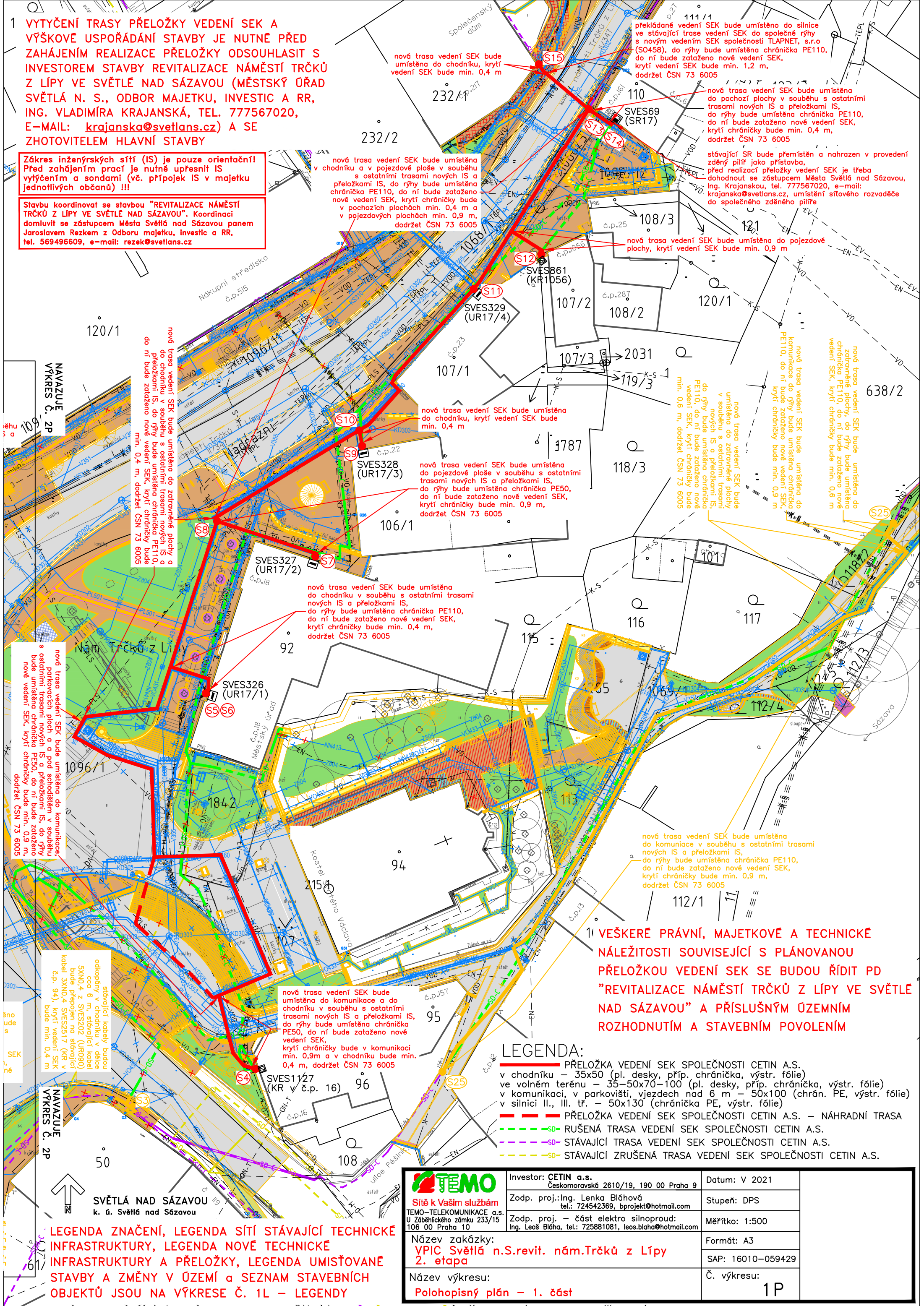


1 VYTÝČENÍ TRASY PŘELOŽKY VEDENÍ SEK A VÝŠKOVÉ USPOŘÁDÁNÍ STAVBY JE NUTNÉ PŘED ZAHÁJENÍM REALIZACE PŘELOŽKY ODSOUHLASIT S INVESTOREM STAVBY REVITALIZACE NÁMĚSTÍ TRČKŮ Z LÍPY VE SVĚTLÉ NAD SÁZAVOU (MĚSTSKÝ ÚŘAD SVĚTLÁ N. S., ODBOR MAJETKU, INVESTIC A RR, ING. VLADIMÍRA KRAJANSKÁ, TEL. 777567020, E-MAIL: krajanska@svetlans.cz) A SE ZHOTOVITELEM HLAVNÍ STAVBY

Zákres inženýrských sítí (IS) je pouze orientační! Před zahájením prací je nutné upřesnit IS vytýčením a sondami (vč. přípojek IS v majetku jednotlivých občanů) !!!

Stavbu koordinovat se stavbou "REVITALIZACE NÁMĚSTÍ TRČKŮ Z LÍPY VE SVĚTLÉ NAD SÁZAVOU". Koordinaci domluvit se zástupcem Města Světlá nad Sázavou panem Jaroslavem Rezkem z Odboru majetku, investic a RR, tel. 569496609, e-mail: rezek@svetlans.cz



nová trasa vedení SEK bude umístěna do zotrovaných ploch a do chodníku v souběhu s ostatními trasami nových IS a přeložkami IS, do rýhy bude umístěna chránička PE110, do ní bude zataženo nové vedení SEK, krytí chráničky bude min. 0,4 m, dodržet ČSN 73 6005

nová trasa vedení SEK bude umístěna do komunikace, parkovištních ploch a pod schodištěm v souběhu s ostatními trasami nových IS a přeložkami IS, do rýhy bude umístěna chránička PE50, do ní bude zataženo nové vedení SEK, krytí chráničky bude min. 0,9 m, dodržet ČSN 73 6005

stávající kabely budou odkopány v chodníku, v délce cca 6 m, stávající kabel 5XN0,4 z SVES202 (UR090) bude přepojen na stávající kabel 3XN0,4 SVES2517 (KR v č.p. 94), krytí vedení SEK bude min. 0,4 m

nová trasa vedení SEK bude umístěna do chodníku, krytí vedení SEK bude min. 0,4 m

nová trasa vedení SEK bude umístěna v chodníku a v jezdové ploše v souběhu s ostatními trasami nových IS a přeložkami IS, do rýhy bude umístěna chránička PE110, do ní bude zataženo nové vedení SEK, krytí chráničky bude v pocházejích plochách min. 0,9 m, v jezdových plochách min. 0,9 m, dodržet ČSN 73 6005

nová trasa vedení SEK bude umístěna do chodníku, krytí vedení SEK bude min. 0,4 m

nová trasa vedení SEK bude umístěna do jezdové ploše v souběhu s ostatními trasami nových IS a přeložkami IS, do rýhy bude umístěna chránička PE50, do ní bude zataženo nové vedení SEK, krytí chráničky bude min. 0,9 m, dodržet ČSN 73 6005

nová trasa vedení SEK bude umístěna do chodníku v souběhu s ostatními trasami nových IS a přeložkami IS, do rýhy bude umístěna chránička PE110, do ní bude zataženo nové vedení SEK, krytí chráničky bude min. 0,4 m, dodržet ČSN 73 6005

nová trasa vedení SEK bude umístěna do komunikace a do chodníku v souběhu s ostatními trasami nových IS a přeložkami IS, do rýhy bude umístěna chránička PE50, do ní bude zataženo nové vedení SEK, krytí chráničky bude v komunikaci min. 0,9m a v chodníku bude min. 0,4 m, dodržet ČSN 73 6005

překládané vedení SEK bude umístěno do silnice ve stávající trase vedení SEK do společné rýhy s novým vedením SEK společnosti TLAPNET, s.r.o (S0458), do rýhy bude umístěna chránička PE110, do ní bude zataženo nové vedení SEK, krytí vedení SEK bude min. 1,2 m, dodržet ČSN 73 6005

nová trasa vedení SEK bude umístěna do pochozí plochy v souběhu s ostatními trasami nových IS a přeložkami IS, do rýhy bude umístěna chránička PE110, do ní bude zataženo nové vedení SEK, krytí chráničky bude min. 0,4 m, dodržet ČSN 73 6005

stávající SR bude přemístěn a nahrazen v provedení zděný pilíř jako přístavba, před realizací přeložky vedení SEK je třeba dohodnout se zástupcem Města Světlá nad Sázavou, Ing. Krajanskou, tel. 777567020, e-mail: krajanska@svetlans.cz, umístění síťového rozvaděče do společného zděného pilíře

nová trasa vedení SEK bude umístěna do jezdové plochy, krytí vedení SEK bude min. 0,9 m

nová trasa vedení SEK bude umístěna do komunikace v souběhu s ostatními trasami nových IS a přeložkami IS, do rýhy bude umístěna chránička PE110, do ní bude zataženo nové vedení SEK, krytí chráničky bude min. 0,9 m, dodržet ČSN 73 6005

nová trasa vedení SEK bude umístěna do zotrovaných ploch, do rýhy bude umístěna chránička PE110, do ní bude zataženo nové vedení SEK, krytí chráničky bude min. 0,6 m

nová trasa vedení SEK bude umístěna do komunikace v souběhu s ostatními trasami nových IS a přeložkami IS, do rýhy bude umístěna chránička PE110, do ní bude zataženo nové vedení SEK, krytí chráničky bude min. 0,9 m, dodržet ČSN 73 6005


1 VEŠKERÉ PRÁVNÍ, MAJETKOVÉ A TECHNICKE NÁLEŽITOSTI SOUVISEJÍCÍ S PLÁNOVANOU PŘELOŽKOU VEDENÍ SEK SE BUDOU ŘÍDIT PD "REVITALIZACE NÁMĚSTÍ TRČKŮ Z LÍPY VE SVĚTLÉ NAD SÁZAVOU" A PŘÍSLUŠNÝM ÚZEMNÍM ROZHODNUTÍM A STAVEBNÍM POVOLENÍM

LEGENDA:

- PŘELOŽKA VEDENÍ SEK SPOLEČNOSTI CETIN A.S. v chodníku – 35x50 (pl. desky, příp. chránička, výstr. fólie) ve volném terénu – 35–50x70–100 (pl. desky, příp. chránička, výstr. fólie) v komunikaci, v parkovišti, vjezdech nad 6 m – 50x100 (chrán. PE, výstr. fólie) v silnici II., III. tř. – 50x130 (chránička PE, výstr. fólie)
- PŘELOŽKA VEDENÍ SEK SPOLEČNOSTI CETIN A.S. – NÁHRADNÍ TRASA
- - - - - RUŠENÁ TRASA VEDENÍ SEK SPOLEČNOSTI CETIN A.S.
- - - - - STÁVAJÍCÍ TRASA VEDENÍ SEK SPOLEČNOSTI CETIN A.S.
- - - - - STÁVAJÍCÍ ZRUŠENÁ TRASA VEDENÍ SEK SPOLEČNOSTI CETIN A.S.

SVĚTLÁ NAD SÁZAVOU
k. ú. Světlá nad Sázavou

LEGENDA ZNAČENÍ, LEGENDA SÍTI STÁVAJÍCÍ TECHNICKÉ INFRASTRUKTURY, LEGENDA NOVE TECHNICKÉ INFRASTRUKTURY A PŘELOŽKY, LEGENDA UMÍSTOVANÉ STAVBY A ZMĚNY V ÚZEMÍ a SEZNAM STAVEBNÍCH OBJEKTŮ JSOU NA VÝKRESE Č. 1L – LEGENDY

 Sítě k Vaším službám TEMO – TELEKOMUNIKACE a.s. U Záběhlického zámku 233/15 106 00 Praha 10	Investor: CETIN a.s. Českomoravská 2610/19, 190 00 Praha 9	Datum: V 2021
	Zodp. proj.: Ing. Lenka Bláhová tel.: 724542369, bprojekt@hotmail.com	Stupeň: DPS
Název zakázky: VPIC Světlá n.S.revít. nám.Trčků z Lípy 2. etapa	Zodp. proj. – část elektro silnoproud: Ing. Leoš Bláha, tel.: 725881081, leos.blaha@hotmail.com	Měřítko: 1:500
Název výkresu: Polohopisný plán – 1. část	Formát: A3	SAP: 16010–059429
		Č. výkresu: 1P