

136/2/2023

Změnový list č. 1 ze dne 11.07.2023

Název stavby:	Most, ul. Kpt. Jaroše - oprava chodníku mezi bl. 609-611	
Číslo smluvního vztahu:	43/2/2023	
Název části stavby (PS, SO):		
Objednatel:	Zhotovitel:	
Statutární město Most Radniční 1/2, 434 69 Most	Technické služby města Mostu a.s. Dělnická 164, 434 01 Most	
Na základě oznámení projektanta/zhotovitele/objednatele/provozovatele o skutečnostech, které vyžadují provést změnu smluvní dokumentace ve smyslu objednávky/bodu 4.9/5.8/5.9/12.3/12.4 smlouvy o dílo. Změna se týká technického řešení díla s dopadem na jeho smluvní cenu/termín dokončení díla		
<u>Původní řešení dle smluvní dokumentace:</u>		
1. Podzhotovitel - nebyl vybrán. 2. Dle zjednodušené projektové dokumentace byl předpokládán větší rozsah bouracích prací a menší výměra pokládky asfaltobetonů.		
<u>Nové řešení:</u>		
1. Podzhotovitel - byla vybrána společnost Herkul. a.s. 2. Byly provedeny bourací práce a pokládky asfaltobetonů dle geodetického zaměření skutečného provedení.		
<u>Zdůvodnění změny:</u>		
1. Podzhotovitel - vzhledem k nedostatečné kapacitě a rozsahu prací byla stavba posílena. 2. Změny byly průběžně vyvolány stavbou - vzhledem k velkým mocnostem podkladních betonů investor upustil od dispozičních změn a zachoval původní stav.		
Realizací změny není dotčena kvalita díla ani ostatní smluvní podmínky a zůstává zachován charakter a účel díla definovaný v projektové dokumentaci a smluvních dokumentech. Případné dodatečné stavební práce plynoucí z realizace změny budou hrazeny v souladu s příslušnými smluvními podmínkami z prostředků objednatele.		

Vliv změny na výkresovou dokumentaci:	ano/ne
Výkresovou dokumentaci ke změně zpracoval:	zhotovitel

Vliv změny na smluvní cenu:	ano/ne
Cena díla dle smluvního vztahu bez DPH:	1 047 498,85 Kč
Cena díla dle smluvního vztahu vč. DPH:	1 267 473,61 Kč
Ponížení /navýšení ceny díla bez DPH:	231 381,08 Kč
Ponížení /navýšení ceny díla vč. DPH:	279 971,11 Kč
Nová cena díla bez DPH:	1 278 879,93 Kč
Nová cena díla vč. DPH:	1 547 444,72 Kč

Vliv změny na termín dokončení díla:	ano/ne
Termín dokončení díla dle smluvního vztahu:	18.07.2023
Nový termín dokončení díla:	31.07.2023

Změnu navrhuje (jméno, příjmení): [REDACTED]

Datum: 11.07.2023

Podpis: [REDACTED]

Změnový list vyhotovil (jméno, příjmení): [REDACTED]

Datum: 11.07.2023

Podpis: [REDACTED]

Oprávněný zástupce zhotovitele (jméno, příjmení): [REDACTED]

Datum: 11.07.2023

Oprávněný zástupce projektanta (jméno, příjmení): [REDACTED]

Datum: 11.07.2023

Podpis: [REDACTED]

Oprávněný zástupce TDS (jméno, příjmení): [REDACTED]

Datum: 11.07.2023

Podpis: [REDACTED]

Oprávněný zástupce objednatele (jméno, příjmení): [REDACTED]

Podpis: [REDACTED]

Správce rozpočtu (jméno, příjmení): [REDACTED]

Datum: **27-07-2023**

Podpis: [REDACTED]

Příloha změnového listu: Výpočet
ZSPS
DSPS

REKAPITULACE STAVBY

Kód: 1195-1
Stavba: **Most, ul. Kpt. Jaroše - oprava chodníku mezi bl. 609-611**

KSO:
Místo: MOST

CC-CZ:
Datum: 11. 7. 2023

Zadavatel:
STATUTÁRNÍ MĚSTO MOST

IČ: 00266094
DIČ: CZ00266094

Zhotovitel:
TECHNICKÉ SLUŽBY MĚSTA MOSTU A.S.

IČ: 64052265
DIČ: CZ64052265

Projektant:
TECHNICKÉ SLUŽBY MĚSTA MOSTU A.S.

IČ: 64052265
DIČ: CZ64052265

Zpracovatel:

IČ:
DIČ:

Poznámka:

Cena bez DPH 1 278 879,93

	Sazba daně	Základ daně	Výše daně
DPH základní	21,00%	1 278 879,93	268 564,79
DPH snížená	15,00%	0,00	0,00

Cena s DPH v CZK 1 547 444,72

Projektant TDS

Datum a podpis: Razítko Datum a podpis: Razítko

Objednavatel Zhotovitel

Datum a podpis: Razítko Datum a podpis: Razítko

REKAPITULACE OBJEKTŮ STAVBY A SOUPISŮ PRACÍ

Kód: 1195-1

Stavba: Most, ul. Kpt. Jaroše - oprava chodníku mezi bl. 609-611

Místo: **MOST**

Datum:

11. 7. 2023

Zadavatel: STATUTÁRNÍ MĚSTO MOST

Projektant:

TECHNICKÉ SLUŽBY
MĚSTA MOSTU A.S.

Zhotovitel: TECHNICKÉ SLUŽBY MĚSTA MOSTU A.S.

Zpracovatel:

[REDACTED]

Kód	Popis	Cena bez DPH [CZK]	Cena s DPH [CZK]
Náklady z rozpočtů		1 278 879,93	1 547 444,72
SOD	Most, ul. Kpt. Jaroše - oprava chodníku mezi bl. 609-611	1 047 498,85	1 267 473,61
ZL1	Most, ul. Kpt. Jaroše - oprava chodníku mezi bl. 609-611	231 381,08	279 971,11

Ing. Jiří Šašek
Datum: 2023/07/11
1422061220X

KRYCÍ LIST SOUPISU PRACÍ

Stavba:

Most, ul. Kpt. Jaroše - oprava chodníku mezi bl. 609-611

Objekt:

SOD - Most, ul. Kpt. Jaroše - oprava chodníku mezi bl. 609-611

KSO:

Místo: MOST

CC-CZ:

Datum: 11. 7. 2023

Zadavatel:

STATUTÁRNÍ MĚSTO MOST

IČ:

00266094

DIČ:

CZ00266094

Zhotovitel:

TECHNICKÉ SLUŽBY MĚSTA MOSTU A.S.

IČ:

64052265

DIČ:

CZ64052265

Projektant:

TECHNICKÉ SLUŽBY MĚSTA MOSTU A.S.

IČ:

64052265

DIČ:

CZ64052265

Zpracovatel:



IČ:

DIČ:

Poznámka:

Cena bez DPH

1 047 498,85

	Základ daně	Sazba daně	Výše daně
DPH základní	1 047 498,85	21,00%	219 974,76
DPH snížená	0,00	15,00%	0,00

Cena s DPH

v CZK

1 267 473,61

Projektant

TDS



Datum a podpis:

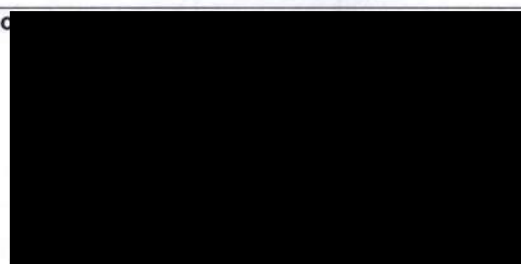
Razítko

Datum a podpis:

Razítko

Objednavatel

Zhd



Datum a podpis:

Razítko

Datum a podpis:

Razítko

SOUPIS PRACÍ

Stavba:

Most, ul. Kpt. Jaroše - oprava chodníku mezi bl. 609-611

Objekt:

SOD - Most, ul. Kpt. Jaroše - oprava chodníku mezi bl. 609-611

Místo: MOST

Datum: 11. 7. 2023

Zadavatel: STATUTÁRNÍ MĚSTO MOST

Projektant: TECHNICKÉ
SLUŽBY MĚSTA
MOSTU A.S.

Zhotovitel: TECHNICKÉ SLUŽBY MĚSTA MOSTU A.S.

Zpracovatel:

PČ	Typ	Kód	Popis	MJ	Množství	J.cena [CZK]	Cena celkem [CZK]
----	-----	-----	-------	----	----------	--------------	-------------------

Náklady soupisu celkem

1 047 498,85

D HSV Práce a dodávky HSV

D 1 Zemní práce

1	K	113107231	Odstranění podkladu z betonu prostého tl přes 100 do 150 mm strojně pl přes 200 m2	m2	342,000		
	W		195"vybourání bez náhrady			195,000	
	W		ACO08*0,25"25% vysrávek			147,000	
	W		Součet			342,000	
2	K	113107242	Odstranění podkladu živičného tl přes 50 do 100 mm strojně pl přes 200 m2	m2	783,000		
	W		195"vybourání bez náhrady			195,000	
	W		ACO08			588,000	
	W		Součet			783,000	
3	K	113202111	Vytrhání obrub krajníků obrubníků stojatých	m	530,000		
	W		110"bez náhrady			110,000	
	W		BO			420,000	
	W		Součet			530,000	
4	K	180404111	Založení hřišřového trávníku výsevem na vrstvě ornice	m2	405,000		
	W		ZELEŇ			405,000	
5	M	005724100	osivo směs travní parková	kg	10,125		
	W		ZELEŇ			405,000	
	W		405*0,025 *Přepočtené koeficientem množství			10,125	
6	K	181351103	Rozprostření ornice tl vrstvy do 200 mm pl do 500 m2 v rovině nebo ve svahu do 1:5 strojně	m2	405,000		
	W		ZELEŇ			405,000	
7	M	10364100	zemina pro terénní úpravy - tříděná	t	137,700		
	W		ZELEŇ*0,2			81,000	
	W		81*1,7 *Přepočtené koeficientem množství			137,700	
8	K	181951111	Úprava pláně v hornině třídy těžitelnosti I, skupiny 1 až 3 bez zhutnění	m2	405,000		
	W		ZELEŇ			405,000	

D 5 Komunikace pozemní

9	K	567122111	Podklad ze směsi stmelené cementem SC C 8/10 (KSC I) tl 120 mm	m2	147,000		
	W		25% vysrávek				
	W		ACO08*0,25			147,000	
10	K	573211112	Postřik živičný spojovací z asfaltu v množství 0,70 kg/m2	m2	588,000		
	W		ACO08			588,000	
11	K	577143111	Asfaltový beton vrstva obrusná ACO 8 (ABJ) tl 50 mm š do 3 m z nemodifikovaného asfaltu	m2	588,000		
	W		5% nerovnosti				
	W	ACO08	560*1,05			588,000	

D 9 Ostatní konstrukce a práce, bourání

12	K	916231213	Osazení chodníkového obrubníku betonového stojatého s boční opěrou do lože z betonu prostého	m	420,000		
	W		BO			420,000	
13	M	59217016	obrubník betonový chodníkový 1000x80x250mm	m	420,000		
	W		BO			420,000	
14	K	916991121	Lože pod obrubníky, krajníky nebo obruby z dlažebních kostek z betonu prostého	m3	9,800		
	W		LAVI*0,4			5,600	
	W		BO*0,1*0,1			4,200	
	W		Součet			9,800	
15	K	919735112	Řezání stávajícího živičného krytu hl přes 50 do 100 mm	m	110,000		

PČ	Typ	Kód	Popis	MJ	Množství	J.cena [CZK]	Cena celkem [CZK]
	W		ŘEZ		110,000		
	D	997	Přesun sutě				
16	K	997221561	Vodorovná doprava suti z kusových materiálů do 1 km	t	392,060		
17	K	997221569	Příplatek ZKD 1 km u vodorovné dopravy suti z kusových materiálů	t	3 475,125		
	W		231,675*15 'Přepočtené koeficientem množství		3 475,125		
18	K	997221861	Poplatek za uložení stavebního odpadu na recyklační skládce (skládkovné) z prostého betonu pod kódem 17 01 01	t	219,800		
19	K	997221875	Poplatek za uložení stavebního odpadu na recyklační skládce (skládkovné) asfaltového bez obsahu dehtu zatříděného do Katalogu odpadů pod kódem 17 03 02	t	172,260		
	D	998	Přesun hmot				
20	K	998225111	Přesun hmot pro pozemní komunikace s krytem z kamene, monolitickým betonovým nebo živičným	t	233,112		
	D	HZS	Hodinové zúčtovací sazby				
21	K	HZS1212	Hodinová zúčtovací sazba kopáč	hod	56,000		
	W		přemístění laviček				
	W		LAVI*4		56,000		
22	K	HZS1291	Hodinová zúčtovací sazba pomocný stavební dělník	hod	28,000		
	W		přemístění laviček				
	W		LAVI*2		28,000		
23	K	HZS1301	Hodinová zúčtovací sazba zedník	hod	28,000		
	W		přemístění laviček				
	W		LAVI*2		28,000		
24	K	HZS4221	Hodinová zúčtovací sazba geodet	hod	10,000		
	W		10"zaměření skutečného provedení		10,000		
	D	VRN	Vedlejší rozpočtové náklady				
	D	VRN3	Zařízení staveniště				
25	K	030001000	Zařízení staveniště	%	9 863,641		

Ing. Jiří Sasek

Ing. Vladimír Blask

KRYCÍ LIST SOUPISU PRACÍ

Stavba:

Most, ul. Kpt. Jaroše - oprava chodníku mezi bl. 609-611

Objekt:

ZL1 - Most, ul. Kpt. Jaroše - oprava chodníku mezi bl. 609-611

KSO:

Místo: MOST

CC-CZ:

Datum: 11. 7. 2023

Zadavatel:

STATUTÁRNÍ MĚSTO MOST

IČ:

00266094

DIČ:

CZ00266094

Zhotovitel:

TECHNICKÉ SLUŽBY MĚSTA MOSTU A.S.

IČ:

64052265

DIČ:

CZ64052265

Projektant:

TECHNICKÉ SLUŽBY MĚSTA MOSTU A.S.

IČ:

64052265

DIČ:

CZ64052265

Zpracovatel:



IČ:

DIČ:

Poznámka:

Cena bez DPH

231 381,08

	Základ daně	Sazba daně	Výše daně
DPH základní	231 381,08	21,00%	48 590,03
snížená	0,00	15,00%	0,00

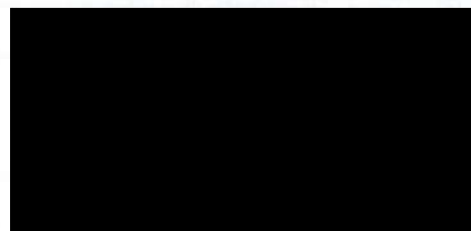
Cena s DPH

v CZK

279 971,11

Projektant

TDS



Datum a podpis:

Razítko

Datum a podpis:

Razítko

Objednavatel

Zhotovitel



Datum a podpis:

Razítko

Datum a podpis:

Razítko

SOUPIS PRACÍ

Stavba:

Most, ul. Kpt. Jaroše - oprava chodníku mezi bl. 609-611

Objekt:

ZL1 - Most, ul. Kpt. Jaroše - oprava chodníku mezi bl. 609-611

Místo: MOST

Datum: 11. 7. 2023

Zadavatel: STATUTÁRNÍ MĚSTO MOST

Projektant: TECHNICKÉ
SLUŽBY MĚSTA
MOSTU A.S.

Zhotovitel: TECHNICKÉ SLUŽBY MĚSTA MOSTU A.S.

Zpracovatel:

PČ	Typ	Kód	Popis	MJ	Množství	J.cena [CZK]	Cena celkem [CZK]
----	-----	-----	-------	----	----------	--------------	-------------------

Náklady soupisu celkem

231 381,08

D	HSV	Práce a dodávky HSV					
D	1	Zemní práce					
1	K	113107231	Odstranění podkladu z betonu prostého tl přes 100 do 150 mm strojně pl přes 200 m2	m2		177,000	
	W		původní výměra vybouraných ploch plošných výtluků				
	W		-342			-342,000	
	W		skutečná výměra vybouraných ploch plošných výtluků				
	W		134,25			134,250	
	W		původní výměra vybourání ploch podél obrubníků				
	W		0			0,000	
	W		skutečná výměra vybourání ploch podél obrubníků				
	W		513*0,75			384,750	
	W		Součet			177,000	
2	K	113107242	Odstranění podkladu živičného tl přes 50 do 100 mm strojně pl přes 200 m2	m2		51,000	
	W		původní výměra				
	W		-783			-783,000	
	W		skutečná výměra				
	W		834			834,000	
	W		Součet			51,000	
3	K	113202111	Vytrhání obrub krajníků obrubníků stojatých	m		-17,000	
	W		původní výměra				
	W		-530			-530,000	
	W		skutečná výměra				
	W		513			513,000	
	W		Součet			-17,000	
D	5	Komunikace pozemní					
9	K	567122111	Podklad ze směsi stmelené cementem SC C 8/10 (KSC I) tl 120 mm	m2		61,500	
	W		původní výměra				
	W		-588*0,25			-147,000	
	W		skutečná výměra				
	W		834*0,25			208,500	
	W		Součet			61,500	
10	K	573211112	Postřík živičný spojovací z asfaltu v množství 0,70 kg/m2	m2		246,000	
	W		původní výměra				
	W		-588			-588,000	
	W		skutečná výměra				
	W		834			834,000	
	W		Součet			246,000	
11	K	577143111	Asfaltový beton vrstva obrusná ACO 8 (ABJ) tl 50 mm š do 3 m z nemodifikovaného asfaltu	m2		246,000	
	W		původní výměra				
	W		-588			-588,000	
	W		skutečná výměra				
	W		834			834,000	
	W		Součet			246,000	
D	9	Ostatní konstrukce a práce, bourání					
12	K	916231213	Osazení chodnikového obrubníku betonového stojatého s boční opěrrou do lože z betonu prostého	m		93,000	
	W		původní výměra				
	W		-420			-420,000	
	W		skutečná výměra				
	W		513			513,000	
	W		Součet			93,000	
13	M	59217016	obrubník betonový chodníkový 1000x80x250mm	m		93,000	

PČ	Typ	Kód	Popis	MJ	Množství	J.cena [CZK]	Cena celkem [CZK]
	W		původní výměra				
	W		-420			-420,000	
	W		skutečná výměra				
	W		513			513,000	
	W		Součet			93,000	
14	K	916991121	Lože pod obrubníky, krajníky nebo obruby z dlažebních kostek z betonu prostého	m3		-4,670	
	W		původní výměra				
	W		-9,8			-9,800	
	W		skutečná výměra				
	W		513,0*0,1*0,1			5,130	
	W		Součet			-4,670	
D	997		Přesun sutě				
16	K	997221561	Vodorovná doprava suti z kusových materiálů do 1 km	t		65,260	
17	K	997221569	Příplatek ZKD 1 km u vodorovné dopravy suti z kusových materiálů	t		978,900	
	W		65,26*15 'Přepočtené koeficientem množství			978,900	
18	K	997221861	Poplatek za uložení stavebního odpadu na recyklační skládce (skládkovné) z prostého betonu pod kódem 17 01 01	t		11,220	
19	K	997221875	Poplatek za uložení stavebního odpadu na recyklační skládce (skládkovné) asfaltového bez obsahu dehtu zatříděného do Katalogu odpadů pod kódem 17 03 02	t		54,040	
	W		65,26-11,22			54,040	
D	998		Přesun hmot				
20	K	998225111	Přesun hmot pro pozemní komunikace s krytem z kamene, monolitickým betonovým nebo živičným	t		5,691	
D	VRN		Vedlejší rozpočtové náklady				
D	VRN3		Zařízení staveniště				
25	K	030001000	Zařízení staveniště	%		2 226,319	

**TECHNICKÁ ZPRÁVA – ZAMĚŘENÍ SKUTEČNÉHO PROVEDENÍ**

Název akce/zakázky : **Technické služby města Mostu, ul. Kpt. Jaroše - rekonstrukce chodníků**
Číslo zakázky : **268 / 2023**
Katastrální území : **Most II [699594]**
Obec : **Most [567027]**
Kraj : **Ústecký**
Souřadnicový systém : **S-JTSK**
Výškový systém : **Bpv**
Datum provedení měření : **11. 7. 2023**
Zaměřil : **[REDACTED]**
Použité přístroje : **GPS Trimble R2 (výr.č. 5849S10961), TS Trimble S5 (výr.č. 36930359)**
Objednavatel : **HERKUL a.s., Průmyslová 228, 435 21 Obrnice**
Dodavatel : **MESS GEO s.r.o., K. H. Borovského 1144/4, 434 01 Most**

POLNÍ PRÁCE

Pro měření byly použity body stavby 4001 - 4002.

Body 4001 - 4002 byly polohově a výškově určeny metodou GNSS.

Polohové a výškové zaměření provedeno polární metodou s trigonometrickým měřením výšek.

Přijem datových korekcí byl proveden přes síť Trimble VRS Now.

Transformace do S-JTSK byla provedena v transformačním klíči Křovák 2018.

KANCELÁŘSKÉ PRÁCE

Výpočty byly zpracovány programovým systémem Geus 16.0, grafické výstupy byly zpracovány programovým systémem Bentley Map PowerView V8i (SELECTseries 4), určeným ke zpracování naměřených dat, souřadnicovým výpočtům a grafickým výstupům v zeměměřičské praxi.

Jako podklad pro tištěnou část byla použita digitální katastrální mapa.

Veškeré polní a kancelářské práce byly provedeny podle norem platných pro zeměměřičské práce ve výstavbě a přesností a způsobem provedení těmto předpisům odpovídají. Měřičské zápisníky, náčrty a protokoly o výpočtech jsou uloženy v dokumentaci firmy, která měření provedla.

Zakázka je vyhotovena dle platných norem ČSN 01 3410, ČSN 01 3411, ČSN 73 0415 a ČSN ISO 4463.

- SEZNAM PŘÍLOH:**
1. Seznam souřadnic.
 2. Výkresová dokumentace.
 3. CD s výstupními formáty txt, pdf, dgn, dxf, dwg.

V Mostě 11. 7. 2023

Číslo ověření : 79 / 2023 / 01

Datum ověření : 11. 7. 2023

**Dílo náležitostmi a přesností odpovídá
právním předpisům a podmínkám
dohodnutým s objednatelem**

SEZNAM SOUŘADNIC ZAMĚŘENÝCH BODŮ

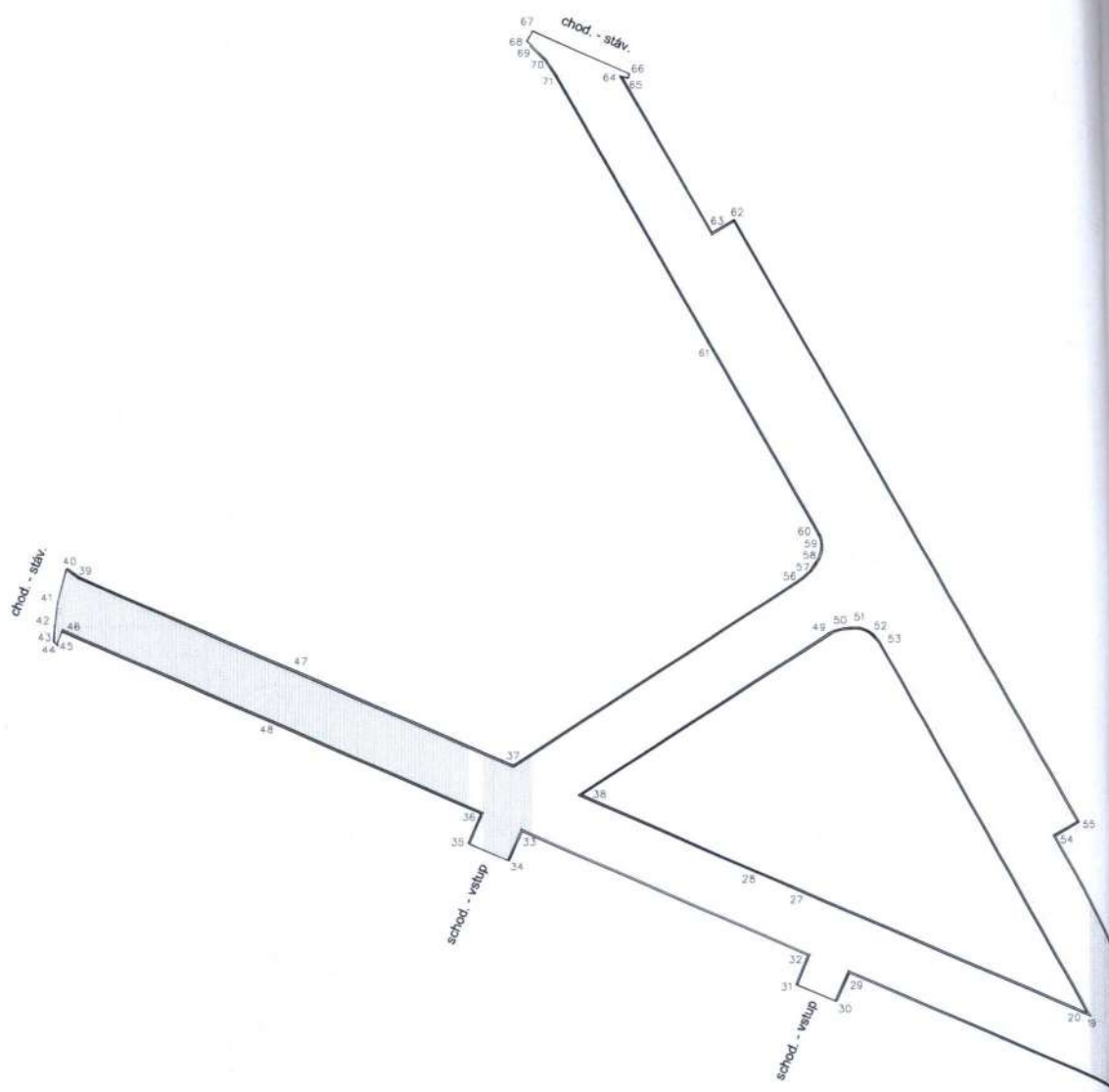
Technické služby města Mostu, ul. Kpt. Jaroše - rekonstrukce chodníků

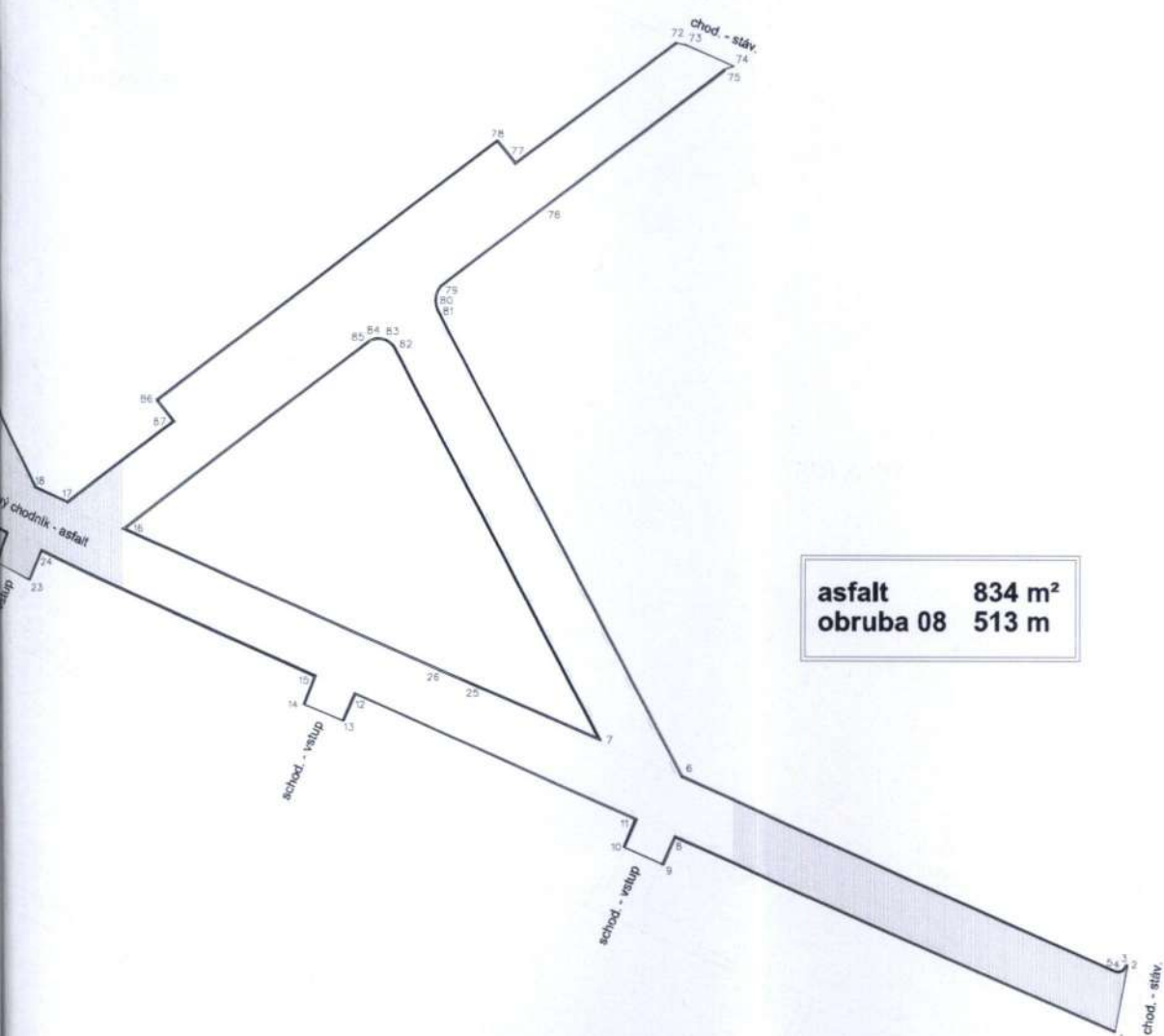
Souřadnicový systém : S-JTSK

Výškový systém : Bpv

Číslo bodu	Y	X	Z	Popis
1	790707.32	990940.07	318.19	komunikace – chodník – obruba
2	790706.71	990936.69	318.22	komunikace – chodník – obruba
3	790706.88	990936.92	318.23	komunikace – chodník – obruba
4	790707.14	990937.06	318.24	komunikace – chodník – obruba
5	790707.34	990937.03	318.24	komunikace – chodník – obruba
6	790729.77	990927.11	318.64	komunikace – chodník – obruba
7	790733.91	990925.26	318.70	komunikace – chodník – obruba
8	790730.11	990930.12	318.75	komunikace – chodník – obruba
9	790730.75	990931.59	318.85	komunikace – chodník – obruba
10	790732.68	990930.73	318.85	komunikace – chodník – obruba
11	790732.05	990929.27	318.74	komunikace – chodník – obruba
12	790746.58	990922.81	318.72	komunikace – chodník – obruba
13	790747.22	990924.24	318.83	komunikace – chodník – obruba
14	790749.17	990923.44	318.85	komunikace – chodník – obruba
15	790748.56	990921.93	318.71	komunikace – chodník – obruba
16	790758.61	990914.45	318.64	komunikace – chodník – obruba
17	790761.54	990913.13	318.62	komunikace – chodník – obruba
18	790763.36	990912.35	318.61	komunikace – chodník – obruba
19	790767.68	990910.44	318.59	komunikace – chodník – obruba
20	790768.10	990910.27	318.59	komunikace – chodník – obruba
21	790764.96	990914.65	318.68	komunikace – chodník – obruba
22	790765.61	990916.18	318.88	komunikace – chodník – obruba
23	790763.72	990917.04	318.86	komunikace – chodník – obruba
24	790763.02	990915.52	318.68	komunikace – chodník – obruba
25	790740.45	990922.43	318.66	komunikace – chodník – obruba
26	790742.19	990921.69	318.65	komunikace – chodník – obruba
27	790782.88	990903.78	318.60	komunikace – chodník – obruba
28	790784.60	990903.04	318.60	komunikace – chodník – obruba
29	790779.99	990908.05	318.67	komunikace – chodník – obruba
30	790780.67	990909.55	318.83	komunikace – chodník – obruba
31	790782.58	990908.74	318.87	komunikace – chodník – obruba
32	790781.93	990907.19	318.66	komunikace – chodník – obruba
33	790796.46	990900.76	318.62	komunikace – chodník – obruba
34	790797.16	990902.31	318.83	komunikace – chodník – obruba
35	790799.08	990901.49	318.83	komunikace – chodník – obruba
36	790798.38	990899.92	318.61	komunikace – chodník – obruba
37	790796.83	990897.61	318.60	komunikace – chodník – obruba
38	790793.55	990899.05	318.58	komunikace – chodník – obruba
39	790818.86	990887.91	318.29	komunikace – chodník – obruba
40	790819.45	990887.47	318.27	komunikace – chodník – obruba
41	790819.90	990889.14	318.31	komunikace – chodník – asfalt
42	790820.07	990890.32	318.38	komunikace – chodník – asfalt
43	790820.12	990891.10	318.40	komunikace – chodník – asfalt
44	790819.90	990891.31	318.41	komunikace – chodník – asfalt
45	790819.91	990891.10	318.42	komunikace – chodník – asfalt
46	790819.66	990890.52	318.40	komunikace – chodník – obruba
47	790807.86	990892.75	318.53	komunikace – chodník – obruba
48	790808.96	990895.24	318.56	komunikace – chodník – obruba
49	790780.83	990890.95	318.40	komunikace – chodník – obruba
50	790780.09	990890.72	318.38	komunikace – chodník – obruba
51	790779.31	990890.70	318.36	komunikace – chodník – obruba
52	790778.62	990891.03	318.35	komunikace – chodník – obruba
53	790778.28	990891.40	318.35	komunikace – chodník – obruba
54	790769.55	990901.28	318.63	komunikace – chodník – obruba
55	790768.32	990900.59	318.58	komunikace – chodník – obruba
56	790782.30	990888.32	318.32	komunikace – chodník – obruba
57	790781.75	990887.86	318.31	komunikace – chodník – obruba
58	790781.31	990887.21	318.28	komunikace – chodník – obruba
59	790781.15	990886.73	318.26	komunikace – chodník – obruba
60	790781.26	990885.96	318.25	komunikace – chodník – obruba

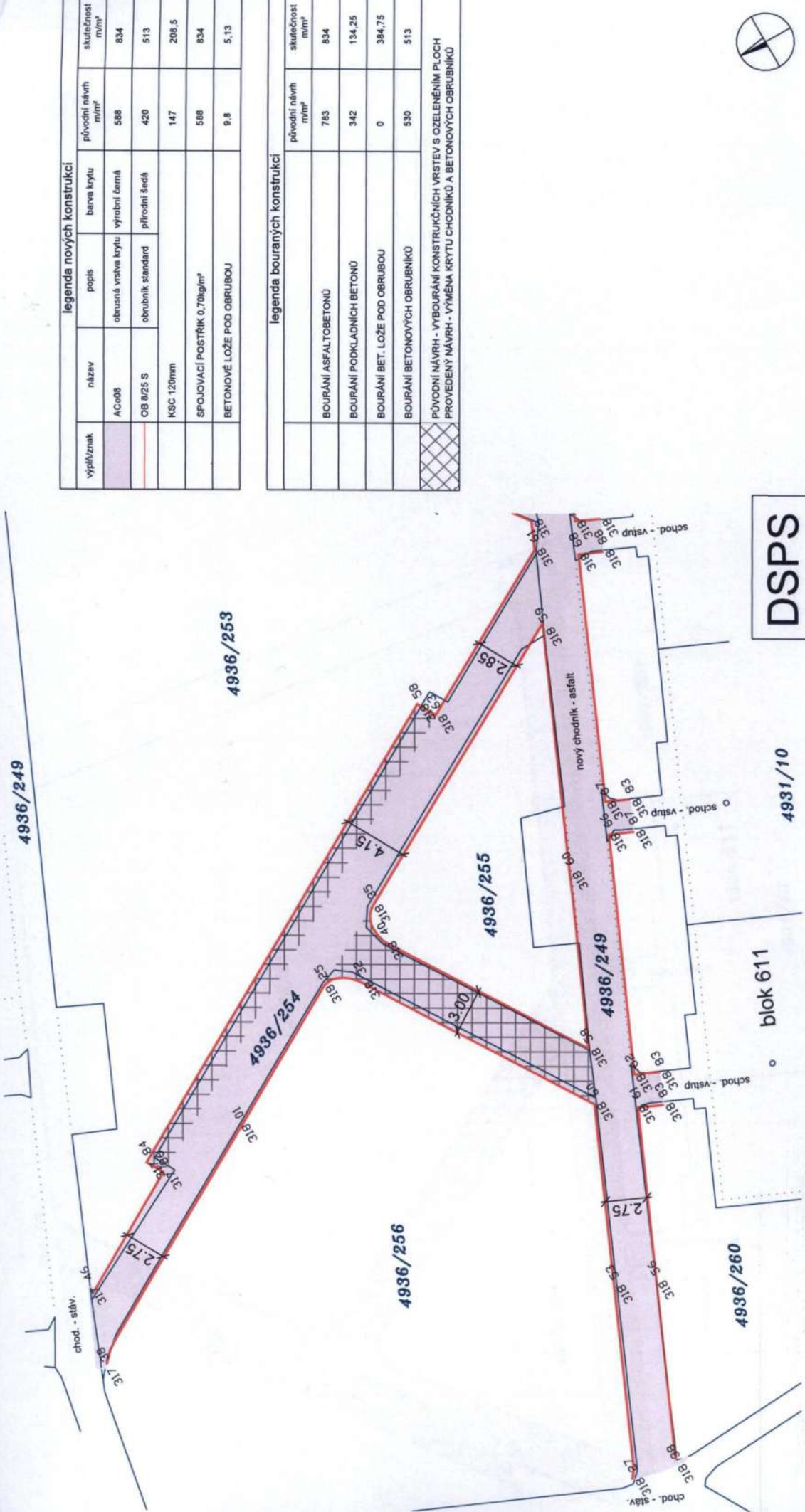
61	790786.54	990876.61	318.01	komunikace – chodník – obruba
62	790785.50	990870.14	317.84	komunikace – chodník – obruba
63	790786.62	990870.77	317.86	komunikace – chodník – obruba
64	790791.19	990862.75	317.48	komunikace – chodník – obruba
65	790790.78	990862.85	317.46	komunikace – chodník – asfalt
66	790790.72	990862.62	317.46	komunikace – chodník – asfalt
67	790795.60	990860.44	317.39	komunikace – chodník – asfalt
68	790795.89	990860.93	317.38	komunikace – chodník – asfalt
69	790795.66	990861.14	317.42	komunikace – chodník – obruba
70	790794.94	990861.84	317.48	komunikace – chodník – obruba
71	790794.39	990862.69	317.52	komunikace – chodník – obruba
72	790730.04	990889.51	317.50	komunikace – chodník – obruba
73	790729.60	990889.58	317.49	komunikace – chodník – asfalt
74	790727.12	990890.67	317.51	komunikace – chodník – asfalt
75	790727.61	990890.85	317.53	komunikace – chodník – obruba
76	790736.86	990897.90	318.28	komunikace – chodník – obruba
77	790738.36	990895.73	318.25	komunikace – chodník – obruba
78	790739.27	990894.58	318.24	komunikace – chodník – obruba
79	790742.18	990901.92	318.49	komunikace – chodník – obruba
80	790742.48	990902.71	318.50	komunikace – chodník – obruba
81	790742.37	990903.23	318.52	komunikace – chodník – obruba
82	790744.57	990905.03	318.55	komunikace – chodník – obruba
83	790744.95	990904.70	318.56	komunikace – chodník – obruba
84	790745.48	990904.60	318.55	komunikace – chodník – obruba
85	790745.97	990904.82	318.58	komunikace – chodník – obruba
86	790756.75	990907.84	318.65	komunikace – chodník – obruba
87	790755.90	990908.92	318.65	komunikace – chodník – obruba
4001	790704.46	990939.55	318.20	komunikace – chodník – obruba
4002	790823.51	990888.62	318.40	komunikace – chodník – obruba





asfalt 834 m²
 obruba 08 513 m

ZAMĚŘIL:	VYHOTOVIL:	OVĚŘIL:	 
[Redacted]			
KAT. ÚZEMÍ:	Most II	OBEC:	Most
		KRAJ:	Ústecký
OBJEDNAVATEL:	HERKUL a.s.		
AKCE/ZAKÁZKA:	Technické služby města Mostu, ul. Kpt. Jaroše rekonstrukce chodníků		
PROJEKT:		ČÍSLO ZAKÁZKY:	268 / 2023
		SOURAD. SYSTÉM:	S-JTSK
		VÝŠKOVÝ SYSTÉM:	Bpv
		DATUM:	11. 7. 2023
OBSAH:	zaměření skutečného provedení	MĚŘÍTKO:	1 : 250
		ČÍSLO VÝKRESU:	PARE:



legenda nových konstrukcí

výplň/znak	název	popis	barva krytu	původní návrh m ² /m ²	skutečnost m ² /m ²
[Symbol]	ACO08	obrusná vrstva krytu výrobní černá		588	834
[Symbol]	OB 8/25 S	obrubník standard přifrodití šedá		420	513
[Symbol]	KSC 120mm			147	206.5
[Symbol]	SPOJOVACÍ POSTRÍK 0.70kg/m ²			588	834
[Symbol]	BETONOVÉ LOŽE POD OBRUBOU			9.8	5.13

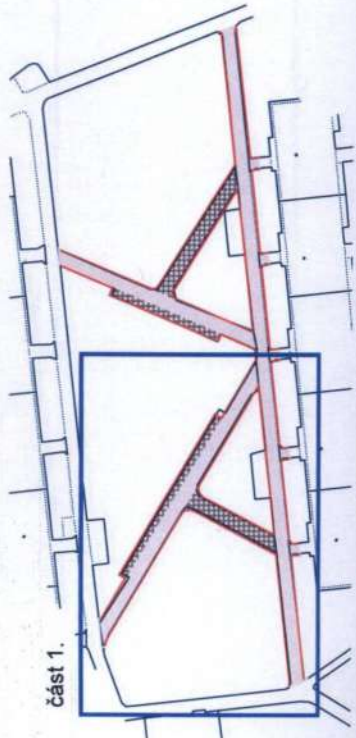
legenda bouraných konstrukcí

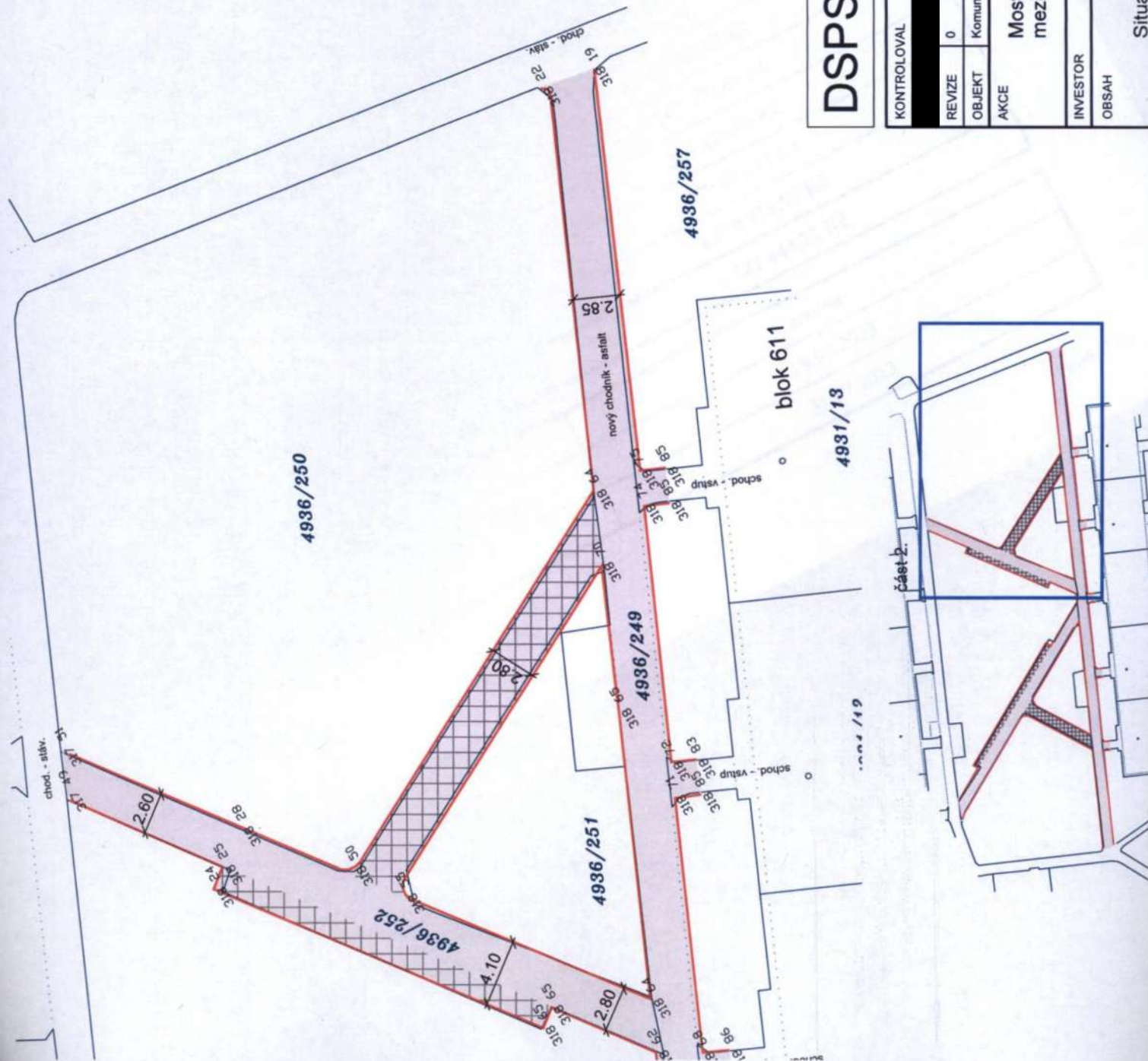
	původní návrh m ² /m ²	skutečnost m ² /m ²
[Symbol]		834
[Symbol]		134.25
[Symbol]		384.75
[Symbol]		513
[Symbol]	PŮVODNÍ NÁVRH - VYBOURÁNÍ KONSTRUKČNÍCH VRSTEV S OZELENĚNÍM PLOCH PROVEDENÝ NÁVRH - VÝMĚNA KRYTU CHODNÍKŮ A BETONOVÝCH OBRUBNÍKŮ	

DSPS



KONTROLOVAL	KRESLIL	ZODP. PROJEKTANT	
REVIZE 0	OBJEKT Komunikace	FORMÁT 2xA4	Technická služba města Mostu, a.s. Dělnická 16d, Velebudice, 434 01 Most
AKCE Most, ul. Kpt. Jaroše - oprava chodníku mezi bl. 609 - 611	INVESTOR Statutární město Most, Radniční 1/2, 434 01 Most 1	DATUM 07/2023	Č. VÝKRESU 2023/1195
OBSAH	MĚŘÍTKO 1:250	Č. VÝKRESU 1.250	Situace část 1. 02





legenda nových konstrukcí


výplň/znak	název	popis	barva krytu	původní nátvh m ²	skutečnost m ²
	ACo08	obrusená vrstva krytu výrobní černá		588	834
	OB 8/25 S	obrubník standard	přírodní šedá	420	513
	KSC 120mm			147	208,5
	SPOJOVACÍ POSTRÝK 0,70kg/m ²			588	834
	BETONOVÉ LOŽE POD OBRUBOU			9,8	5,13

legenda bouraných konstrukcí

	původní nátvh m ²	skutečnost m ²
BOURÁNÍ ASFALTOBETONŮ	783	834
BOURÁNÍ PODKLADNÍCH BETONŮ	342	134,25
BOURÁNÍ BET. LOŽE POD OBRUBOU	0	384,75
BOURÁNÍ BETONOVÝCH OBRUBNÍKŮ	530	513
PŮVODNÍ NÁVRH - VYBOURÁNÍ KONSTRUKČNÍCH VRSTEV S OZELENĚNÍM PLOCH PROVEDENÝ NÁVRH - VÝMĚNA KRYTU CHODNÍKŮ A BETONOVÝCH OBRUBNÍKŮ		

DSPS



KONTROLOVAL	KRESLIL	ZODP.PROJEKTANT	 Technická služba města Mostu, a.s. Dělnická 164, Velebudice, 434 01 Most	
REVIZE	0		FORMÁT	ZxA4
OBJEKT	Komunikace		DATUM	07/2023
AKCE	Most, ul. Kpt. Jaroše - oprava chodníku mezi bl. 609 - 611		STUPEŇ	DSPS
INVESTOR	Statutární město Most, Radniční 112, 434 01 Most 1		Č. ZAKÁZKY	2023/1195
OBSAH	Situace část 2.		MĚŘÍTKO	Č. VYKRESU
			1:250	03