

Rozpočet a specifikace

Příloha č. 1

Číslo akce: 1037/53/24
Číslo jednací: 04285/UL/24

Rok: 2024

Rozpočet:

Všechny ceny jsou uvedeny
v Kč

2024					
ID	Kód	Opatření a činnost	Množství	M.J.	Celková cena
NPR Oblík; Raná					
4269	ZC04	Sečení travního porostu a rákosin			
	ZC04b	Seč křovinořezem	0.2477	ha	8 669,50
		sklon svahu nad 30 %: navýšení o 30%	30	%	2 600,85
		omezeně přístupná lokalita, zarostlé cesty: navýšení o 10%	10	%	866,95
		Základní částka			3 000,00
				Cena	15 137,30
Církvice					
4271	ZC04	Sečení travního porostu a rákosin			
	ZC04b	Seč křovinořezem	0.2448	ha	8 568,00
		sklon svahu nad 30 %: navýšení o 30%	30	%	2 570,40
		omezeně přístupná lokalita, zarostlé cesty: navýšení o 10%	10	%	856,80
		Základní částka			3 000,00
				Cena	14 995,20
PP Radobýl;					
4272	ZC04	Sečení travního porostu a rákosin			
	ZC04b	Seč křovinořezem	0.1211	ha	4 238,50
		sklon svahu nad 30 %: navýšení o 30%	30	%	1 271,55
		omezeně přístupná lokalita, zarostlé cesty: navýšení o 10%	10	%	423,85
		Základní částka			3 000,00
				Cena	8 933,90
PR Čičov;Vraníky					
4273	ZE10	Odstranění nevhodných dřevin bez odstranění pařezu			
	ZE10a	Odstranění náletu sečením křovinořezem	0.1595	ha	7 975,00

	sklon svahu nad 30 %: navýšení o 30%	30	%	2 392,50
	omezeně přístupná lokalita, zarostlé cesty: navýšení o 10%	10	%	797,50
	Základní částka			3 000,00
			Cena	14 165,00

Souhrnný rozpočet: Všechny ceny jsou uvedeny v Kč

Rok	Cena bez DPH
2024	53 231,40
Celkem	53 231,40

Specifikace díla: Odkaz na mapové dílo

2024			
NPR Oblík; Raná			
4269	ZC04	Sečení travního porostu a rákosin	15 137,30 Kč
	ZC04b	Seč křovinořezem	

Popis opatření:

ruční kosení k. ú. Raná u Loun Speciální opatření – úprava stanovištních podmínek na podporu druhu okáč skalní. Na lokalitách Raná a Oblík budou pokoseny plochy dle zákresů nad ortofotomapou, celkem 0,2477 ha v k. ú. Raná u Loun. Veškerá pokosená hmota bude z ploch důkladně vyhrabána a odstraněna a dále využita v souladu s platnými právními předpisy. Práce budou probíhat s ohledem na výskyt druhu okáč skalní a dalších ZCHD, bude respektován aktuální stav vegetace a pokyny pracovníku AOPK ČR, RP SCHKO České středohoří. Zásah bude proveden v období od 15. 7. do 31. 8. 2024.

Církvice			
4271	ZC04	Sečení travního porostu a rákosin	14 995,20 Kč
	ZC04b	Seč křovinořezem	

Popis opatření:

kosení v k. ú. Církvice Speciální opatření – úprava stanovištních podmínek na podporu druhu okáč skalní. Na lokalitě Církvice budou pokoseny plochy dle zákresů nad ortofotomapou, celkem 0,2448 ha v k. ú. Církvice. Veškerá pokosená

hmota bude z ploch důkladně vyhrabána a odstraněna a dále využita v souladu s platnými právními předpisy. Práce budou probíhat s ohledem na výskyt druhu okáč skalní a dalších ZCHD, bude respektován aktuální stav vegetace a pokyny pracovníku AOPK ČR, RP SCHKO České středohoří. Zásah bude proveden v období od 15. 7. do 31. 8. 2024

PP Radobýl;			
4272	ZC04	Sečení travního porostu a rákosin	8 933,90 Kč
	ZC04b	Seč křovinořezem	

Popis opatření:

Speciální opatření – úprava stanovištních podmínek na podporu druhu okáč skalní. Na lokalitě Radobýl bude pokosena plocha dle zákresu nad ortofotomapou na ploše 0,1211 ha. Veškerá pokosená hmota bude z ploch důkladně vyhrabána a odstraněna a dále využita v souladu s platnými právními předpisy. Práce budou probíhat s ohledem na výskyt druhu okáč skalní a dalších ZCHD, bude respektován aktuální stav vegetace a pokyny pracovníku AOPK ČR, RP SCHKO České středohoří. Zásah bude proveden v období od 15. 7. do 31. 8. 2024

PR Čičov; Vraníky			
4273	ZE10	Odstranění nevhodných dřevin bez odstranění pařezu	14 165,00 Kč
	ZE10a	Odstranění náletu sečením křovinořezem	

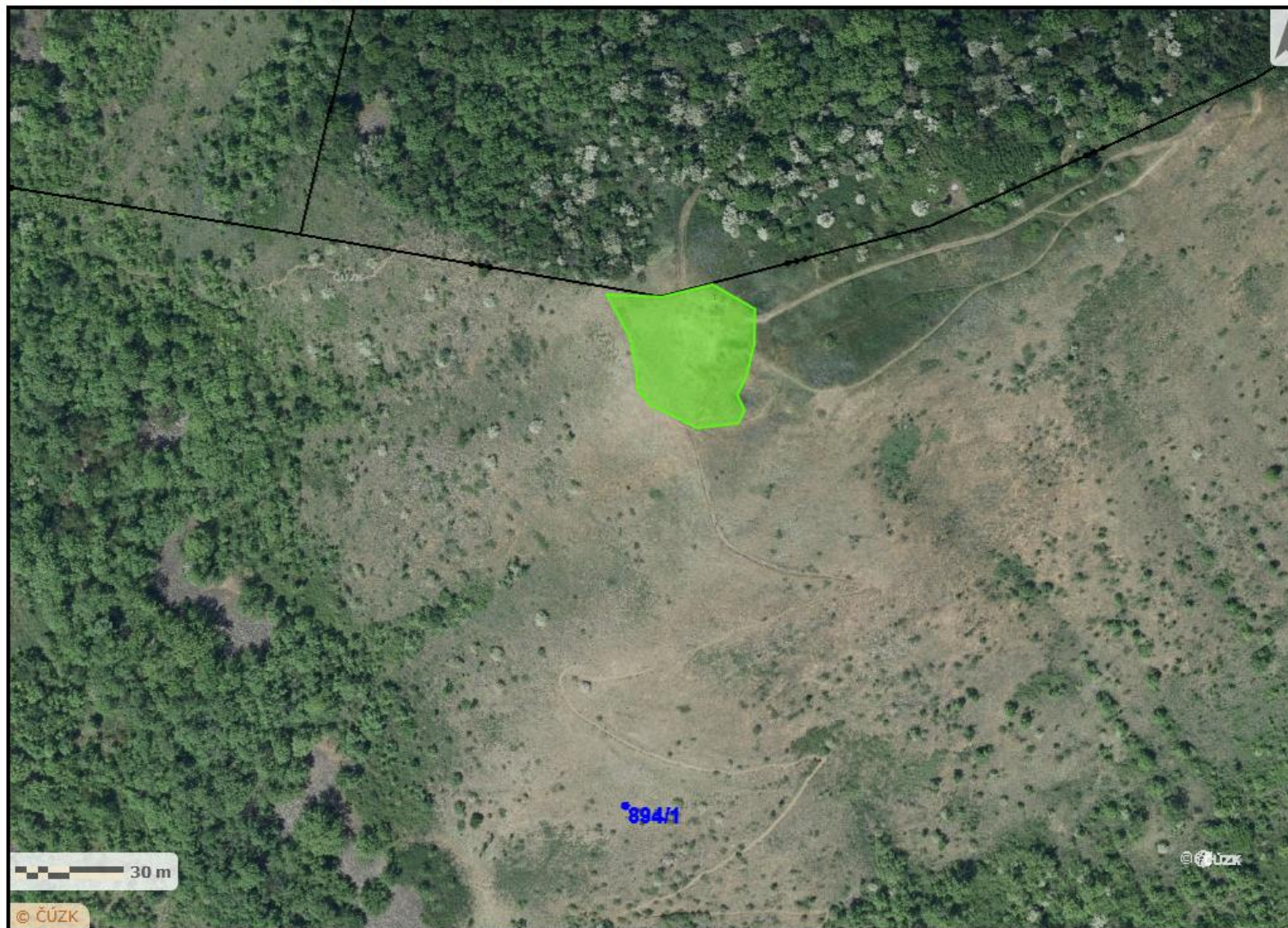
Popis opatření:

Odstranění výmladků křovin na lokalitách Vraníky a Čičov dle zákresů nad ortofotomapou. Z důvodu nesouvislého výskytu zmlazujících křovin je plocha k výřezu na lokalitě Vraníky snížena na 25 % (0,068 ha) a na lokalitě Čičov na 20 % (0,0915 ha) z celkové plochy zákresu. Po odstranění výmladků, budou pařízky ihned ošetřeny herbicidem pro potlačení další výmladnosti. Práce budou probíhat s ohledem na výskyt druhu okáč skalní a dalších ZCHD. Opatření bude provedeno v termínu od 15. 7. do 30. 9. 2024. Veškerá vyřezaná hmota bude odklizená a využita v souladu s platnými právními předpisy.

Zákres lokalizace opatření - ruční kosení, lokalita Oblík

příloha č. 2

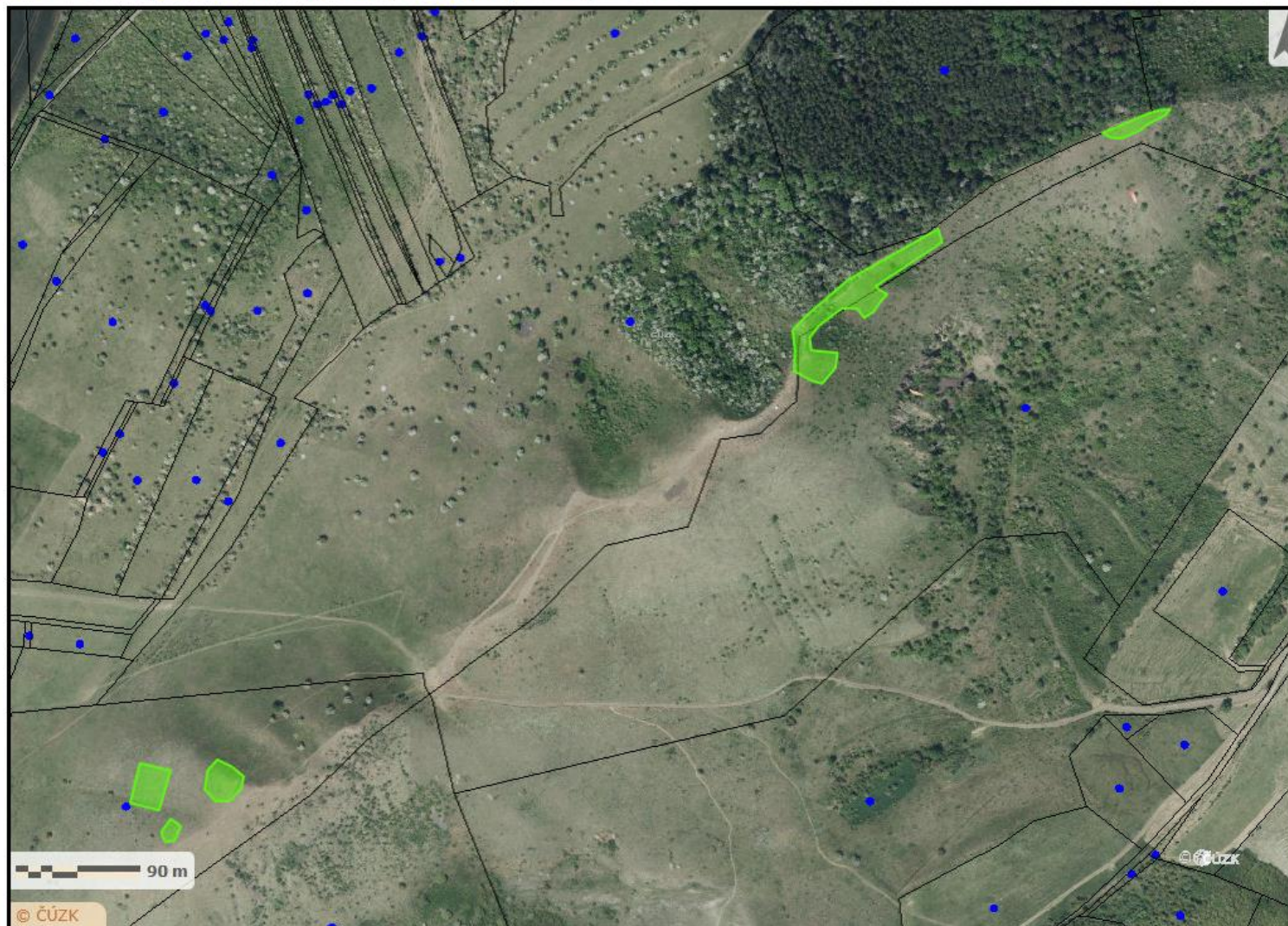
plocha vyznačená zákresem nad ortofotomapou má rozlohu 0,1096 ha



Zákres lokalizace opatření - ruční kosení, lokalita Raná

příloha č. 2

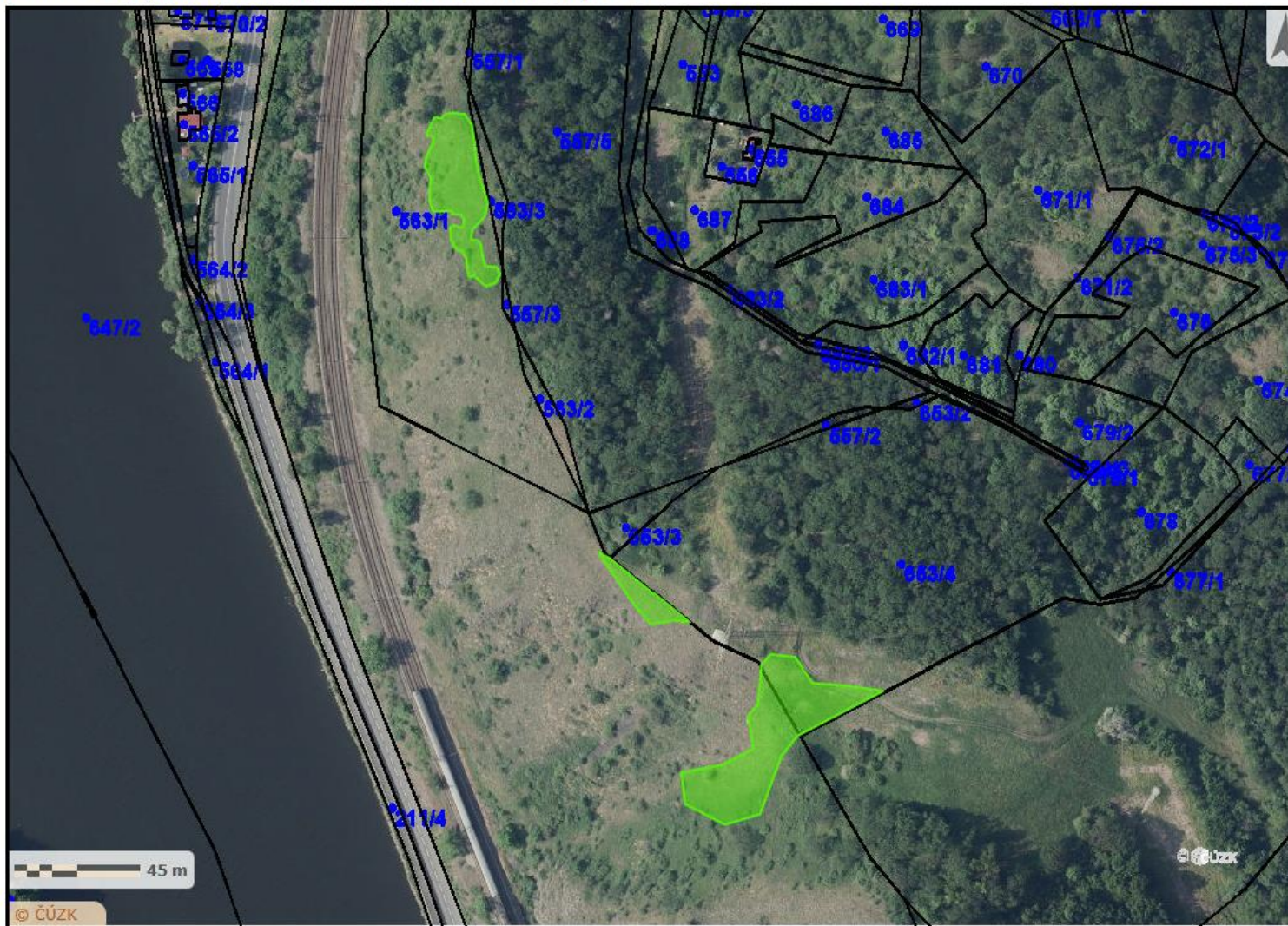
plochy vyznačené zákresy nad ortofotomapou mají celkovou rozlohu 0,1381 ha



Zákres lokalizace opatření - ruční kosení, lokalita Církvice

příloha č. 2

plochy vyznačené zákresy nad ortofotomapou mají celkovou rozlohu 0,2448 ha



Zákres lokalizace opatření - ruční kosení, lokalita Radobýl

příloha č. 2

plocha vyznačená zákresem nad ortofotomapou má rozlohu 0,1211 ha



Zákres lokalizace opatření - odstranění výmladků křovin, lokalita Číčov

příloha č. 2

plocha vyznačená zákresem nad ortofotomapou má rozlohu 0,4573 ha



Zákres lokalizace opatření - odstranění výmladků křovin, lokalita Vraníky

příloha č. 2

plocha vyznačená zákresem nad ortofotomapou má rozlohu 0,2719 ha

