

Podrobná specifikace rozsahu průzkumu při plnění zakázky s názvem „Vertebratologický průzkum na vybraných lokalitách v Ústeckém kraji“ a náležitostí závěrečné zprávy

Část 1 – Klášterecko

Cílem zakázky je provedení vertebratologického průzkumu vybraných zvláště chráněných území a dalších cenných lokalit v Ústeckém kraji v roce 2025. Na jednotlivých lokalitách budou průzkumy zaměřeny na vybrané, níže uvedené skupiny:

Část 1 – Klášterecko - zaměření průzkumu:

Loučná: **ptáci**,

PP+OP Louka vstavačů u Černýše: **plazi**

Způsob provedení průzkumů se řídí příslušnými metodikami AOPK ČR, dostupnými online:

<https://portal.nature.cz/metodiky/> Níže jsou uvedeny vybrané zásady provádění průzkumů, v ostatním se provedení řídí příslušnou metodikou AOPK ČR.

Ptáci: Metodika inventarizačního průzkumu – ptáci, J. Havlíček, 2018 nebo novější

Cílem průzkumu je zjištění pokud možno kompletního druhového spektra ptáků na zkoumané lokalitě, k jednotlivým druhům pak:

- odhad početnosti populací jednotlivých druhů;
- zjištění vazeb jednotlivých druhů na lokalitu v době rozmnožování a mimo tuto dobu;
- potvrzení nebo odhady reprodukční úspěšnosti jednotlivých druhů;
- odhady vitality a perspektivy jednotlivých druhů;
- zjištění a popis faktorů s negativními dopady na populace jednotlivých druhů.

Termíny a počet návštěv lokality je třeba přizpůsobit životnímu cyklu všech předpokládaných druhů a klimatickým podmínkám, prioritně budou navštěvovány vhodné lokality především v době rozmnožování (u většiny druhů duben – červen, je ale nutné provést i kontroly, které podchytí druhy rozmnožující se dříve, nebo využívající lokalitu jako tahovou zastávku, zimoviště apod.). Obecně by v jednom roce mělo být provedeno **alespoň 6 kontrol** (nejméně 3 kontroly v hnízdním období, kontroly za účelem zjištění nočních druhů a další kontroly s cílem zjištění protahujících a zimujících druhů). Výběr konkrétní metody (mapovací, liniová, bodová atd.) je proveden na základě rozlohy a typu lokality, předpokládaných druhů a jejich druhových specifik.

Plazi: Metodika inventarizačního průzkumu, ed. L. Jeřábková, 2024

Cílem průzkumu je zjištění pokud možno kompletního druhového spektra plazů na zkoumané lokalitě, k jednotlivým druhům pak:

- odhad početnosti populací jednotlivých druhů,
- zjištění vazeb jednotlivých druhů na lokalitu (např. zimoviště apod.),
- zjištění a popis faktorů s negativními dopady na populace jednotlivých druhů.

Termíny a počet návštěv lokality je třeba přizpůsobit životnímu cyklu všech předpokládaných druhů, prioritně budou navštěvovány vhodné lokality především v době opouštění zimních úkrytů a páření a v době mláďat (březen – květen a září). Průzkumy větších územních celků budou rozděleny na dílčí lokality. Na lokalitě budou uskutečněny vždy **alespoň 4 návštěvy**, a to jedna v době opouštění zimních úkrytů, dvě v období páření a kladení snůšek a alespoň jedna v době líhnutí mláďat. Mezi jednotlivými návštěvami je třeba zachovat dostatečný časový odstup.

Společné pro všechny části:

Výstupem průzkumů bude závěrečná zpráva obsahující:

- shrnutí průběhu provedených prací a popis použitých metodik,
- charakteristiku přírodních poměrů lokality,
- výčet všech zjištěných druhů obratlovců, druhy budou uvedeny českým i latinským názvem,
- komentáře k nalezeným významným druhům, včetně údajů o jejich početnosti, místních biotopových preferencích, symbiotické či vegetační vazbě, o stavu a perspektivě místní populace, o datu a četnosti pozorování a jeho okolnostech, o klasifikaci z hlediska bioindikační hodnoty apod. (vždy pro druhy kategorie C1 – C3 resp. VU, EN, CR podle aktuálního znění červeného seznamu, případně též pro regionálně význačné druhy), u

nejvýznamnějších druhů s nízkou abundancí je třeba uvést rovněž souřadnice jejich zjištěného výskytu,

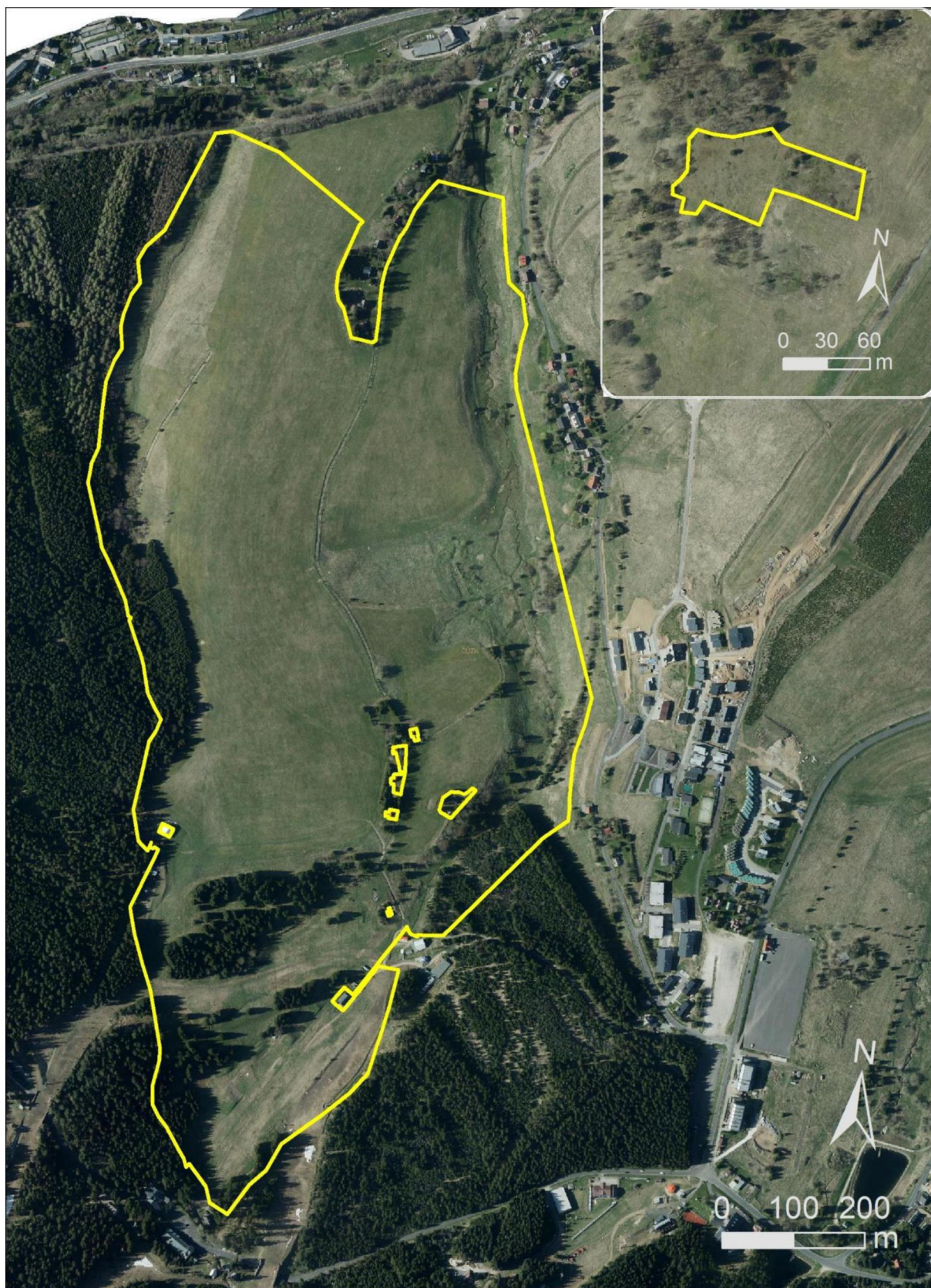
- přehlednou mapu s vyznačením výskytu a biotopových vazeb ohrožených a významných druhů obratlovců, kategorizace území do dílčích částí dle jejich významu pro nejvýznamnější druhy (území klíčové / významné / okrajové / bez významu);
- návrh doporučených managementových opatření k podpoře populací vybraných druhů,
- návrhy lesního hospodaření pro jednotlivé porostní skupiny, ve kterých byl zjištěn výskyt cenných druhů, s cílem dlouhodobého zachování příznivého stavu jejich populací,
- fotodokumentaci.

Povinností zhotovitele je zaevidovat předmětné druhy do Nálezové databáze ochrany přírody.

Závěrečná zpráva bude zaslána elektronicky k připomínkám do **31.10.2025**, po případných připomínkách doručených zhotoviteli nejpozději do 10.11.2025 bude zpráva odevzdána ve finální podobě do **30.11.2025**, a to v jednom výtisku a elektronicky včetně tabulek a příloh v jednom souboru ve formátu .pdf a dále ve volně editovatelných formátech .docx nebo .odt. Tabulky pak ve formátech .xlsx nebo .ods. Veškeré mapové výstupy budou předány také ve formátu shapefile, v souřadnicovém systému S-JTSK Krovak East-North.

Mapové zákresy Část 1 – Klášterecko

Loučná



PP+OP Louka vstavačů u Černýše

