

Správa a údržba silnic Jihomoravského kraje, příspěvková organizace kraje

IČO: 70932581

DIČ: CZ70932581

se sídlem Žerotínovo náměstí 449/3, Veveří, 602 00 Brno

zastoupená Ing. Jindřichem Hochmanem, investičním náměstkem, pověřeným zastupováním ředitele

zapsaná v OR u Krajského soudu v Brně sp. zn. Pr 287

ve věcech technických je oprávněn jednat [REDACTED] vedoucí oblasti Sever
(dále jen „propachtovatel“)

a

ZD Čebín, družstvo

IČO: 136 95 924

DIČ: CZ13695924

se sídlem č. p. 448, 664 23 Čebín

zastoupené panem Ing. Davidem Králem, předsedou představenstva a Ing. Annou Adámkovou, členem představenstva

zapsané v OR vedeném u Krajského soudu v Brně, sp. zn. DrXXXVII 2227

(dále jen „pachtýř“)

uzavírají v souladu s čl. VII. odst. 1 pachtovní smlouvy č. 01/Pr/2025/Sever uzavřené dne 26. 3. 2025 tento

DODATEK č. 1

01/Pr/2025/Sever

A.

1. Smluvní strany konstatují, že dne 26. 3. 2025 uzavřely pachtovní smlouvu č. 01/Pr/2025/Sever, kdy předmětem pachtu jsou pozemky:

- p. č. 1284/2 orná půda o výměře 188 m² v k. ú. Sentice
- p. č. 1298/2 orná půda o výměře 177 m² v k. ú. Sentice
- p. č. 1299/2 orná půda o výměře 706 m² v k. ú. Sentice
- p. č. 1489/2 orná půda o výměře 630 m² v k. ú. Sentice
- p. č. 1497/2 orná půda o výměře 50 m² v k. ú. Sentice
- p. č. 1515/2 orná půda o výměře 13 m² v k. ú. Sentice
- p. č. 1516/2 orná půda o výměře 128 m² v k. ú. Sentice
- p. č. 1518/2 orná půda o výměře 596 m² v k. ú. Sentice
- p. č. 1519/2 orná půda o výměře 617 m² v k. ú. Sentice
- p. č. 1520/2 orná půda o výměře 412 m² v k. ú. Sentice
- p. č. 1520/4 orná půda o výměře 39 m² v k. ú. Sentice
- část p. č. 1528 orná půda o výměře 1 898 m² v k. ú. Sentice
- část p. č. 1529 orná půda o výměře 2 232 m² v k. ú. Sentice
- část p. č. 1530 orná půda o výměře 8 025 m² v k. ú. Sentice
- část p. č. 323/49 orná půda o výměře 2 808 m² v k. ú. Čebín
- p. č. 325/74 orná půda o výměře 1 209 m² v k. ú. Čebín
- p. č. 328/24 orná půda o výměře 1 052 m² v k. ú. Čebín
- p. č. 328/31 orná půda o výměře 1 342 m² v k. ú. Čebín
- p. č. 328/37 orná půda o výměře 473 m² v k. ú. Čebín
- p. č. 328/38 orná půda o výměře 461 m² v k. ú. Čebín
- část p. č. 335/19 orná půda o výměře 41 m² v k. ú. Čebín
- část p. č. 335/20 orná půda o výměře 291 m² v k. ú. Čebín
- p. č. 335/28 orná půda o výměře 785 m² v k. ú. Čebín

- p. č. 335/30 orná půda o výměře 1 084 m² v k. ú. Čebín
- část p. č. 408/5 ostatní komunikace ostatní plocha o výměře 200 m² v k. ú. Čebín
- p. č. 1139/2 orná půda o výměře 86 m² v k. ú. Hradčany u Tišnova
- část p. č. 1157/2 orná půda o výměře 130 m² v k. ú. Hradčany u Tišnova
- p. č. 1158/2 orná půda o výměře 346 m² v k. ú. Hradčany u Tišnova

kteří propachtovatel přenechává pastýři výlučně za účelem dočasného užívání pro zemědělskou činnost a požívání. Zemědělská činnost spočívá pouze v rostlinné výrobě – pěstování plodin.

2. Pacht je sjednán na dobu určitou, a to od 1. 3. 2025 do 31. 12. 2035.

B.

Pachtýř má zájem si nově propachtovat i pozemek část p. č. 1087 silnice, ostatní plocha o výměře 410 m² v k. ú. Hradčany u Tišnova.

S ohledem na výše uvedené se smluvní strany dohodly na změně Smlouvy takto:

V čl. I. Předmět pachtu se mění odst. 1 a to následovně

1. Propachtovatel vykonává správu majetku ve vlastnictví Jihomoravského kraje, který má předán k hospodaření a je tak oprávněn jej na základě Zřizovací listiny č. j. 427/2009/Z 8 ze dne 17. 9. 2009 i propachtovat, a to se týká i pozemků zapsaných ve veřejném seznamu u Katastrálního úřadu pro Jihomoravský kraj, Katastrální pracoviště Brno – venkov:

- na LV č. 540 pro obec a k. ú. Sentice - p. č. 1284/2 orná půda o výměře 188 m², p. č. 1298/2 orná půda o výměře 177 m², p. č. 1299/2 orná půda o výměře 706 m², p. č. 1489/2 orná půda o výměře 630 m², p. č. 1497/2 orná půda o výměře 50 m², p. č. 1515/2 orná půda o výměře 13 m², p. č. 1516/2 orná půda o výměře 128 m², p. č. 1518/2 orná půda o výměře 596 m², p. č. 1519/2 orná půda o výměře 617 m², p. č. 1520/2 orná půda o výměře 412 m², p. č. 1520/4 orná půda o výměře 39 m², p. č. 1528 orná půda o výměře 3.204 m², p. č. 1529 orná půda o výměře 2 778 m² a p. č. 1530 orná půda o výměře 8 529 m²;
- na LV č. 754 pro obec a k. ú. Čebín - p. č. 323/49 orná půda o výměře 13 725 m², p. č. 325/74 orná půda o výměře 1 209 m², p. č. 328/24 orná půda o výměře 1 052 m², p. č. 328/31 orná půda o výměře 1 342 m², p. č. 328/37 orná půda o výměře 473 m², p. č. 328/38 orná půda o výměře 461 m², p. č. 335/19 orná půda o výměře 182 m², p. č. 335/20 orná půda o výměře 456 m², p. č. 335/28 orná půda o výměře 785 m², p. č. 335/30 orná půda o výměře 1 084 m² a p. č. 408/5 ostatní komunikace, ostatní plocha, o výměře 345 m²;
- na LV č. 362 pro obec Hradčany a k. ú. Hradčany u Tišnova - p. č. 1087 silnice, ostatní plocha, o výměře 19 610 m², p. č. 1139/2 orná půda o výměře 86 m², p. č. 1157/2 orná půda o výměře 227 m² a p. č. 1158/2 orná půda o výměře 346 m².

V čl. I. Předmět pachtu se mění odst. 2 a to následovně

2. Předmětem pachtu jsou pozemky:

- p. č. 1284/2 orná půda o výměře 188 m² v k. ú. Sentice
- p. č. 1298/2 orná půda o výměře 177 m² v k. ú. Sentice
- p. č. 1299/2 orná půda o výměře 706 m² v k. ú. Sentice
- p. č. 1489/2 orná půda o výměře 630 m² v k. ú. Sentice
- p. č. 1497/2 orná půda o výměře 50 m² v k. ú. Sentice
- p. č. 1515/2 orná půda o výměře 13 m² v k. ú. Sentice
- p. č. 1516/2 orná půda o výměře 128 m² v k. ú. Sentice
- p. č. 1518/2 orná půda o výměře 596 m² v k. ú. Sentice
- p. č. 1519/2 orná půda o výměře 617 m² v k. ú. Sentice
- p. č. 1520/2 orná půda o výměře 412 m² v k. ú. Sentice
- p. č. 1520/4 orná půda o výměře 39 m² v k. ú. Sentice

- část p. č. 1528 orná půda o výměře 1 898 m² v k. ú. Sentice
- část p. č. 1529 orná půda o výměře 2 232 m² v k. ú. Sentice
- část p. č. 1530 orná půda o výměře 8 025 m² v k. ú. Sentice
- část p. č. 323/49 orná půda o výměře 2 808 m² v k. ú. Čebín
- p. č. 325/74 orná půda o výměře 1 209 m² v k. ú. Čebín
- p. č. 328/24 orná půda o výměře 1 052 m² v k. ú. Čebín
- p. č. 328/31 orná půda o výměře 1 342 m² v k. ú. Čebín
- p. č. 328/37 orná půda o výměře 473 m² v k. ú. Čebín
- p. č. 328/38 orná půda o výměře 461 m² v k. ú. Čebín
- část p. č. 335/19 orná půda o výměře 41 m² v k. ú. Čebín
- část p. č. 335/20 orná půda o výměře 291 m² v k. ú. Čebín
- p. č. 335/28 orná půda o výměře 785 m² v k. ú. Čebín
- p. č. 335/30 orná půda o výměře 1 084 m² v k. ú. Čebín
- část p. č. 408/5 ostatní komunikace ostatní plocha o výměře 200 m² v k. ú. Čebín
- část p. č. 1087 silnice, ostatní plocha, o výměře 410 m² v k. ú. Hradčany u Tišnova
- p. č. 1139/2 orná půda o výměře 86 m² v k. ú. Hradčany u Tišnova
- část p. č. 1157/2 orná půda o výměře 130 m² v k. ú. Hradčany u Tišnova
- p. č. 1158/2 orná půda o výměře 346 m² v k. ú. Hradčany u Tišnova

(dále též jen „předmět pachtu“).

Předmět pachtu je zakreslen ve snímcích katastrální mapy, které jsou přílohou č. 1 této smlouvy. Vymezení předmětu pachtu v terénu je mezi stranami jednoznačné a není o něm sporu.

V čl. IV. Pachtovné se mění odst. 1 a to následovně:

1. Pachtýř je povinen zaplatit propachtovateli dohodnuté pachtovné, které se skládá I. z částky 9.478,-Kč/za rok a II. z částky odpovídající dani z nemovitých věcí, kterou za propachtované plochy bude propachtovatel (či jeho zřizovatel) v příslušném roce povinen uhradit. Pachtovné je osvobozeno od daně z přidané hodnoty v souladu s ust. § 56a zák. č. 235/2004 Sb., o dani z přidané hodnoty, v platném znění.

S ohledem na uvedenou změnu v předmětu pachtu od účinnosti tohoto dodatku smlouvy se nahrazuje dosavadní příloha č. 1 smlouvy (snímky katastrálních map se se zákresem propachtovaných ploch) novou přílohou č. 1 smlouvy, která je přílohou č. 1 tohoto dodatku.

Ostatní ujednání pachtovní smlouvy č. 01/Pr/2025/Sever se nemění.

C.

1. Tento Dodatek č. 1 je uzavřen v souladu s usnesením Rady Jihomoravského kraje č. 595/25/R10 a).
2. Tento Dodatek č. 1 podléhá povinnosti uveřejnění dle zákona č. 340/2015 Sb., o zvláštních podmínkách účinnosti některých smluv, uveřejňování těchto smluv a o registru smluv (zákon o registru smluv), v platném znění. Dodatek č. 1 uveřejní propachtovatel.
3. Tento Dodatek č. 1 je vyhotoven ve třech stejnopisech s platností originálu, přičemž propachtovatel obdrží dvě vyhotovení a pachtýř jedno vyhotovení.
4. Tento Dodatek č. 1 je uzavřen dnem podpisu druhou smluvní stranou.

Příloha:

č. 1 - snímky katastrálních map

V Brně dne 19. 1. 2026

za propachtovatele

za pachtýře

Ing. Jindřich Hochman
investiční náměstek
pověřený zastupováním ředitele

Ing. David Král
předseda představenstva

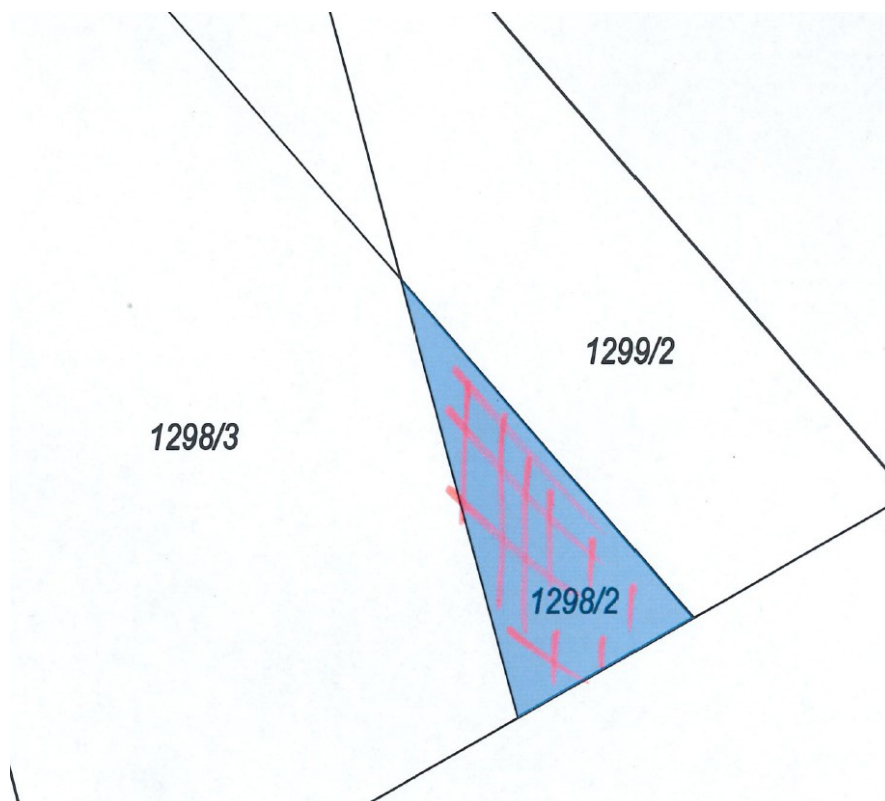
Ing. Anna Adámková
člen představenstva

Příloha č. 1

Pozemek p. č. 1284/2 v k. ú. Sentice



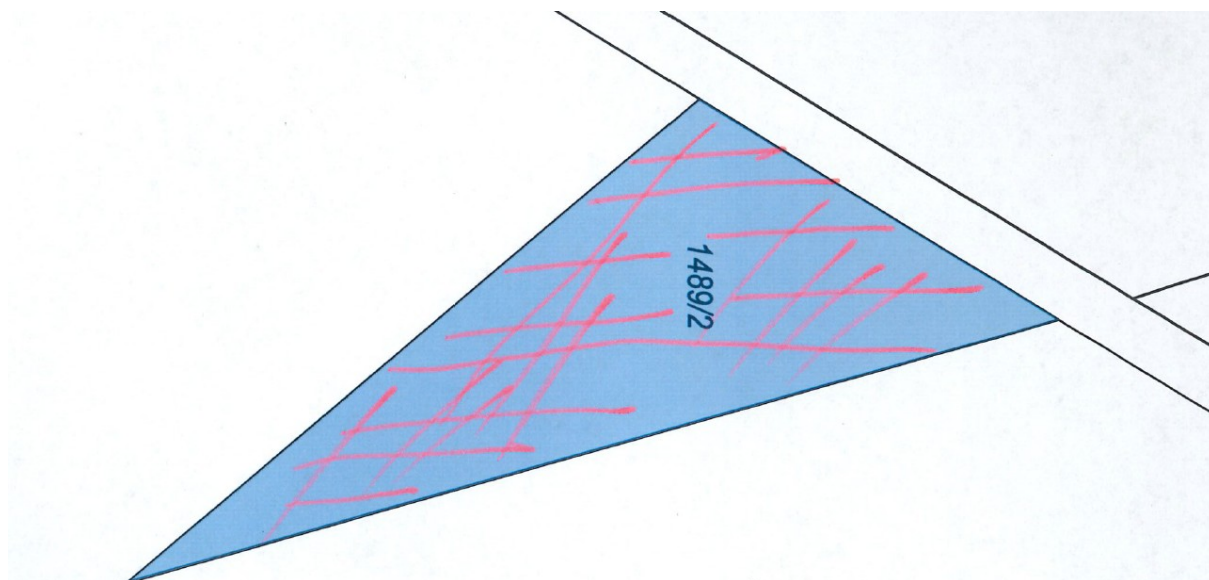
Pozemek p. č. 1298/2 v k. ú. Sentice



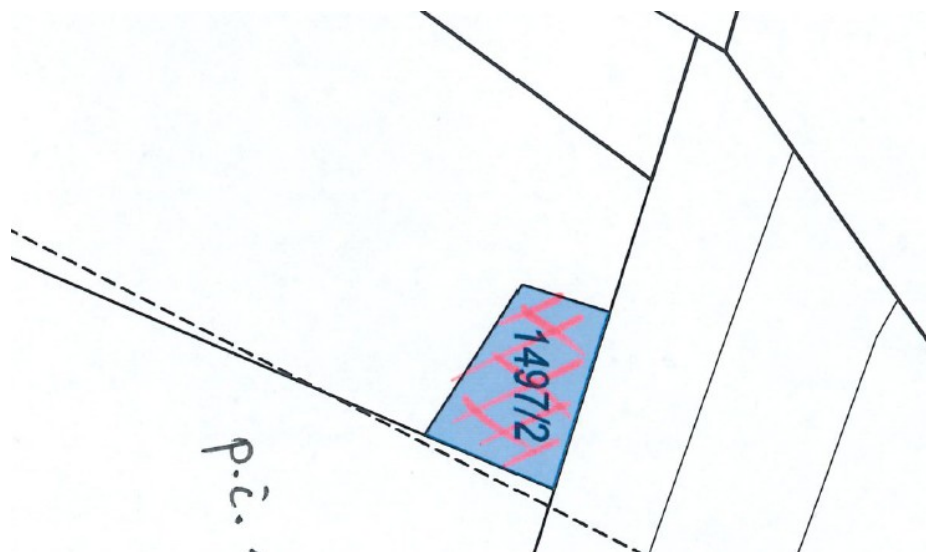
Pozemek p. č. 1299/2 v k. ú. Sentic



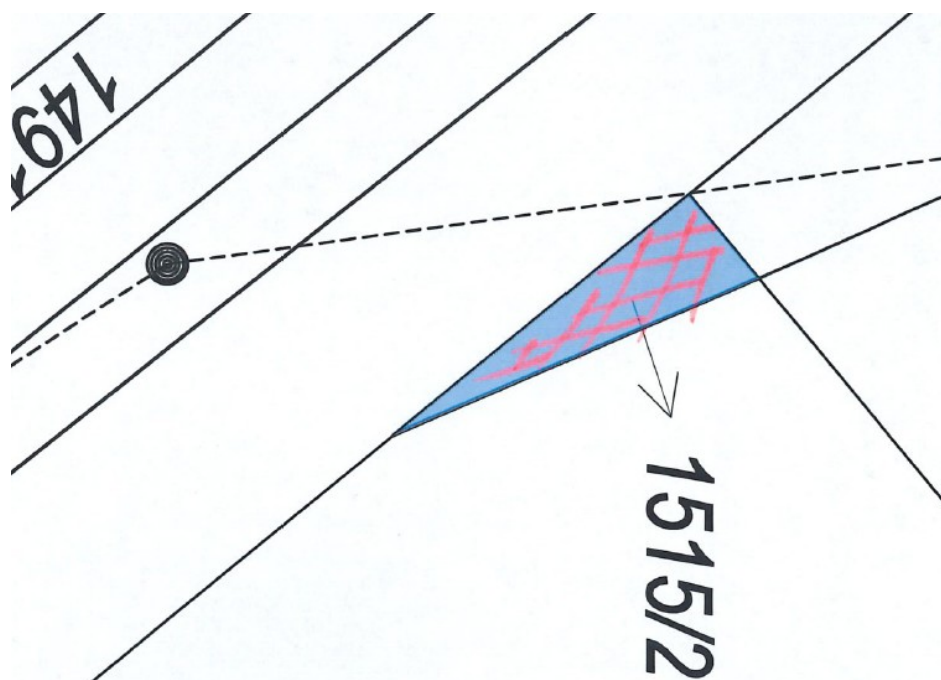
Pozemek p. č. 1489/2 v k. ú. Sentic



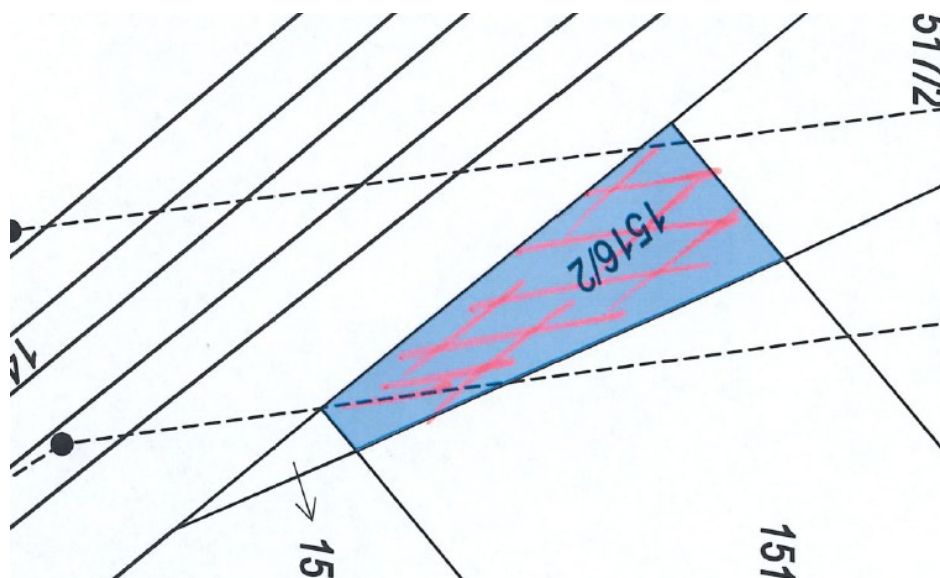
Pozemek p. č. 1497/2 v k. ú. Sentice



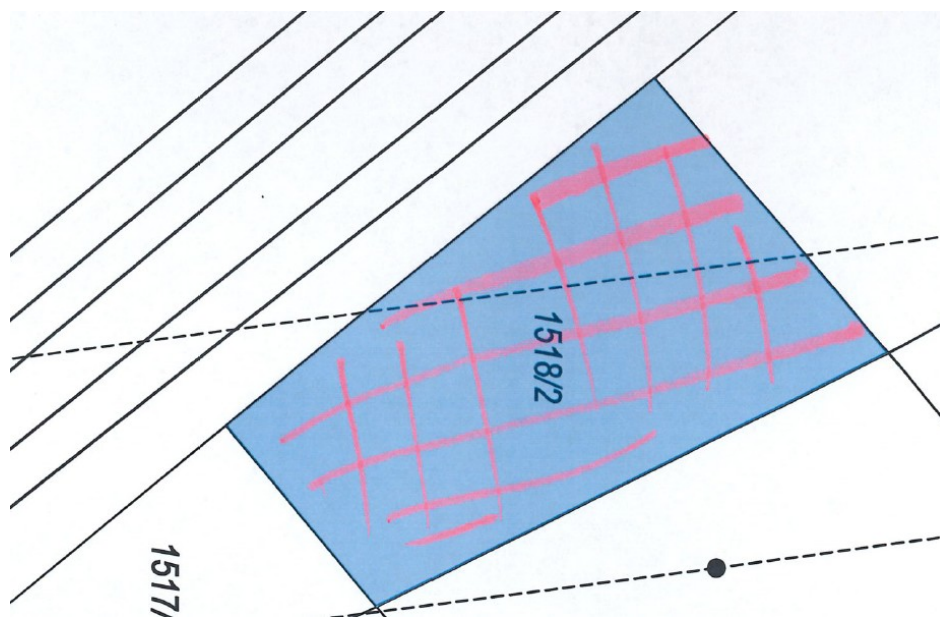
Pozemek p. č. 1515/2 v k. ú. Sentice



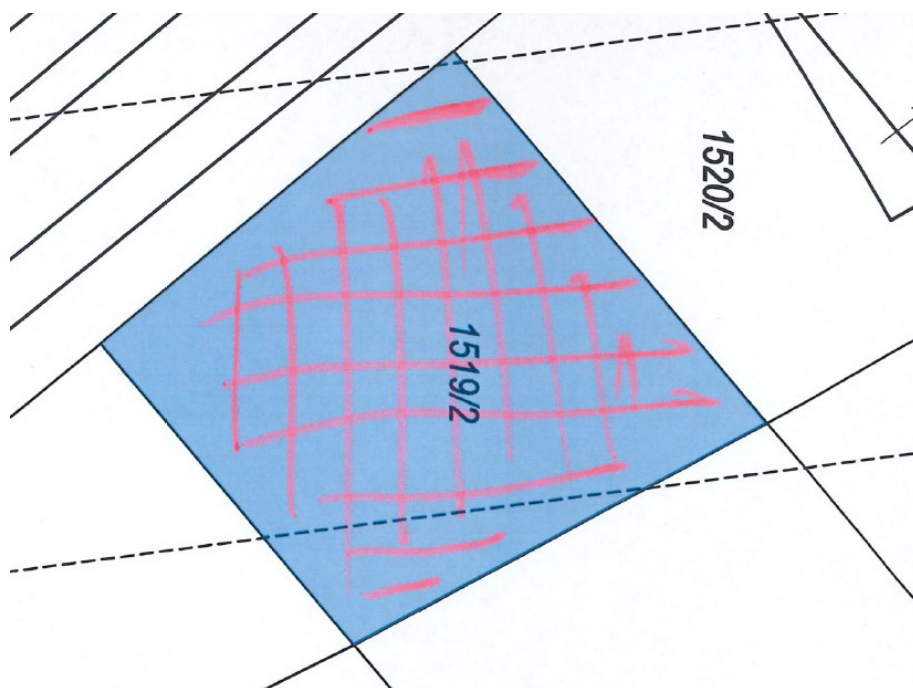
Pozemek p. č. 1516/2 v k. ú. Sentice



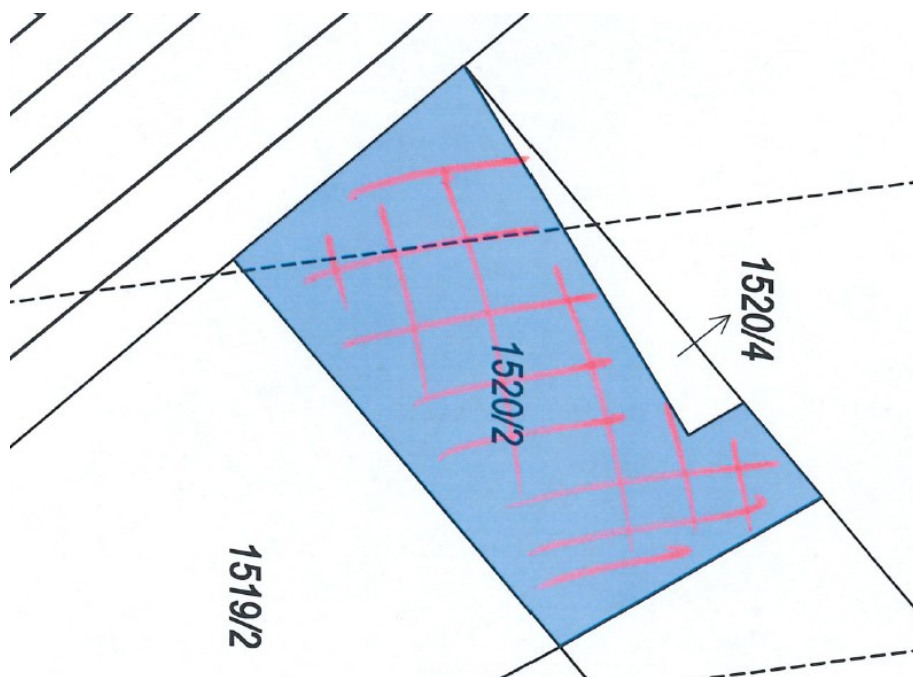
Pozemek p. č. 1518/2 v k. ú. Sentice



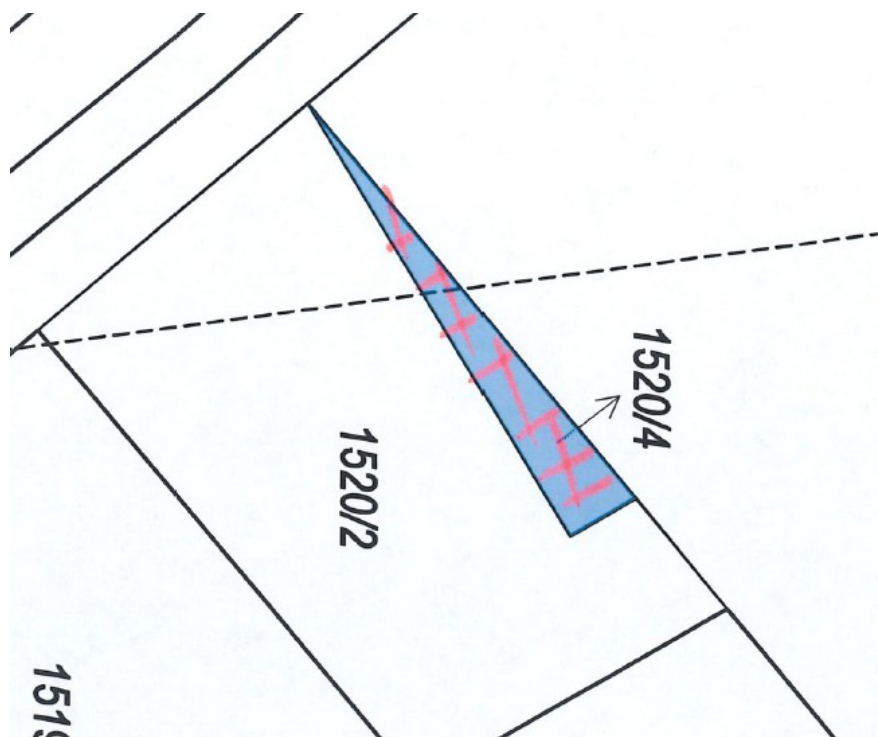
Pozemek p. č. 1519/2 v k. ú. Sentice



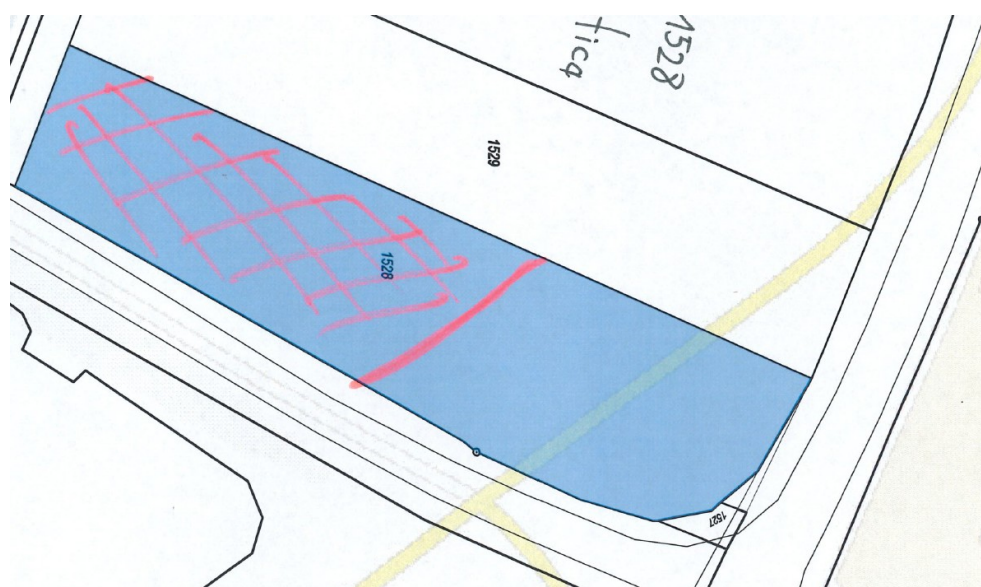
Pozemek p. č. 1520/2 v k. ú. Sentice



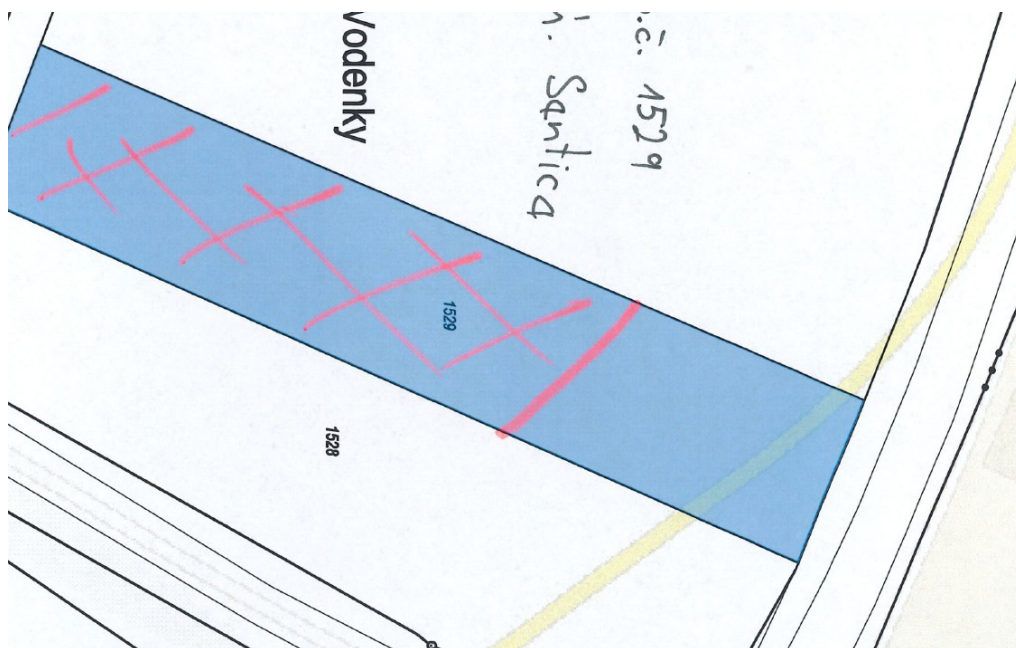
Pozemek p. č. 1520/4 v k. ú. Sentice



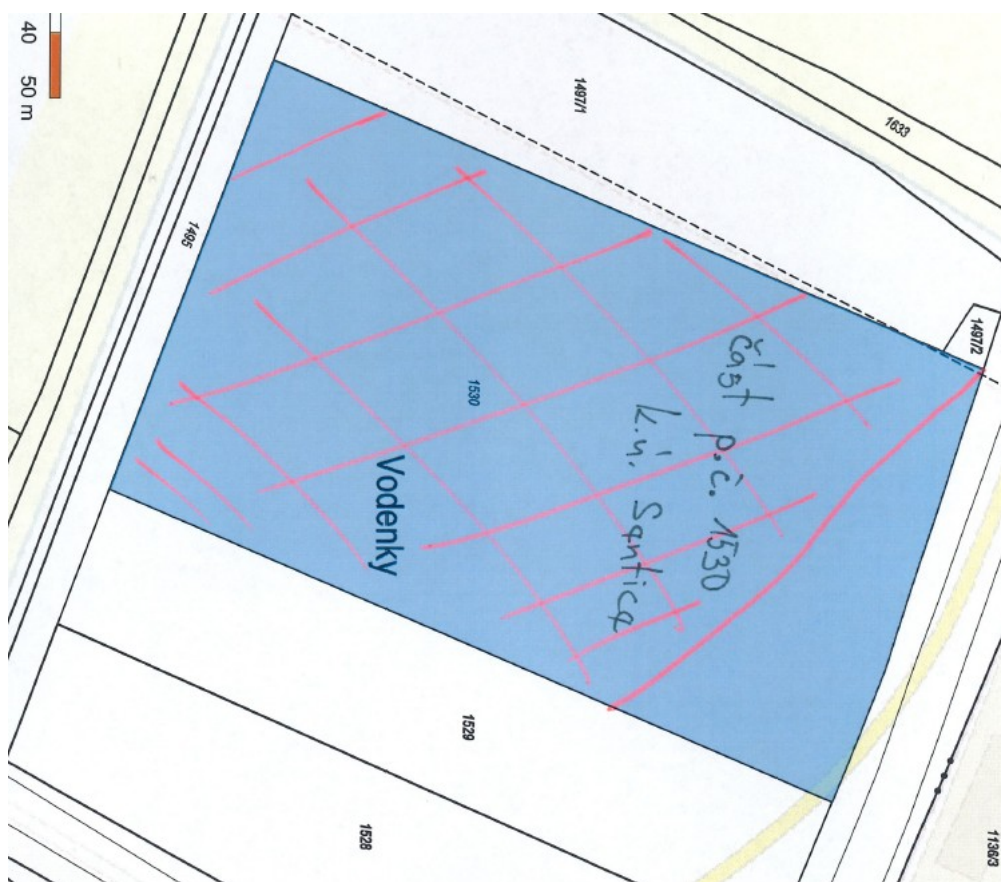
Pozemek část p. č. 1528 v k. ú. Sentice



Pozemek část p. č. 1529 v k. ú. Sentice



pozemku část p. č. 1530 v k. ú. Sentice



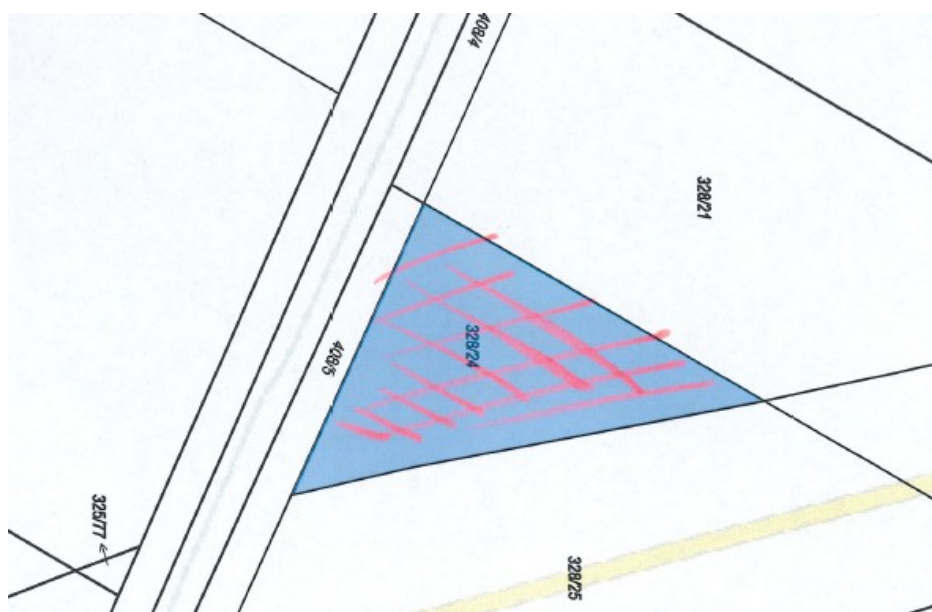
Pozemek část p. č. 323/49 v k. ú. Čebín



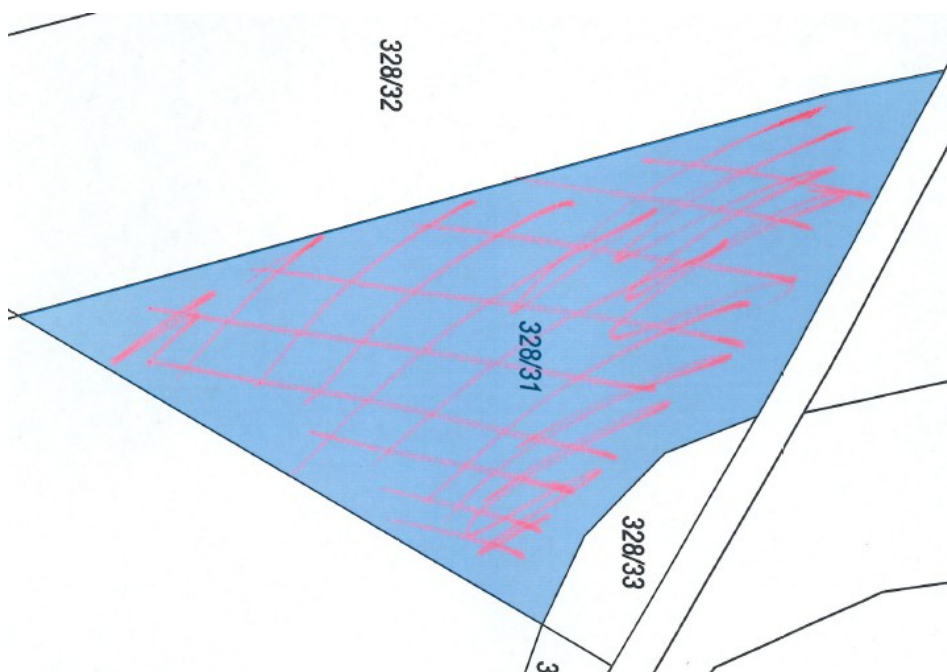
Pozemek p. č. 325/74 v k. ú. Čebín



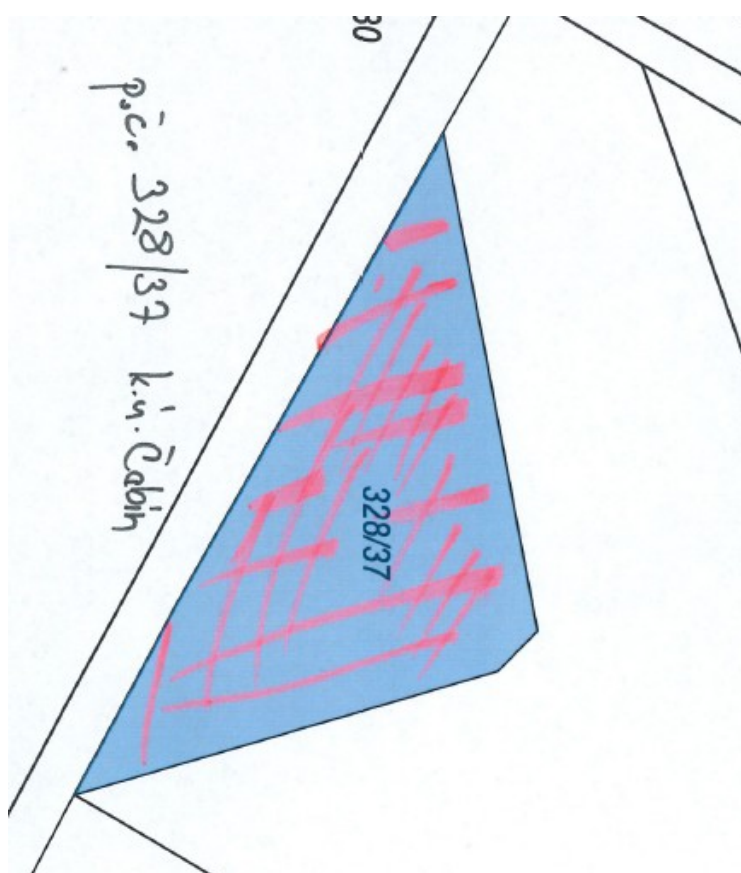
Pozemek p. č. 328/24 v k. ú. Čebín



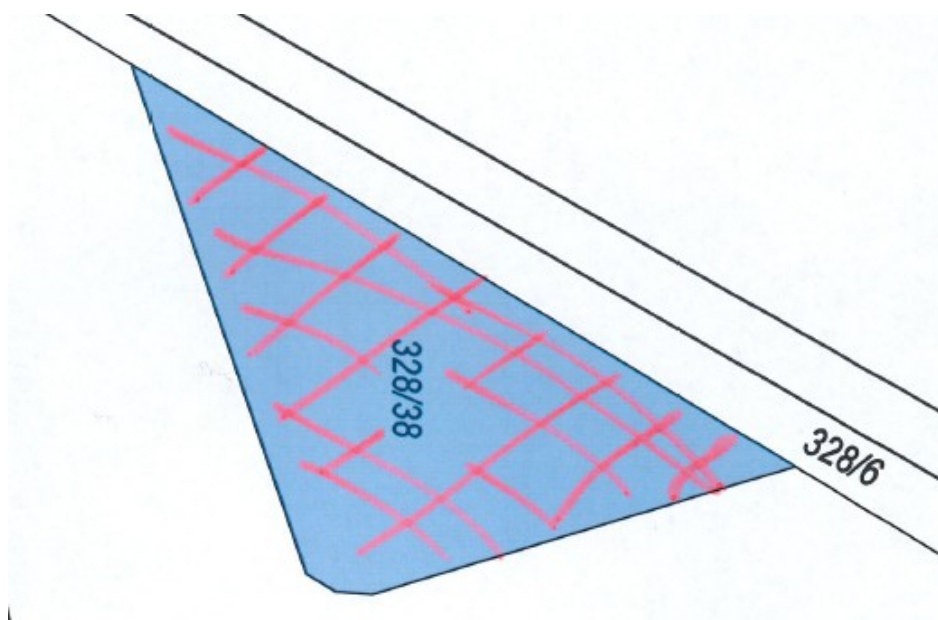
Pozemek p. č. 328/31 v k. ú. Čebín



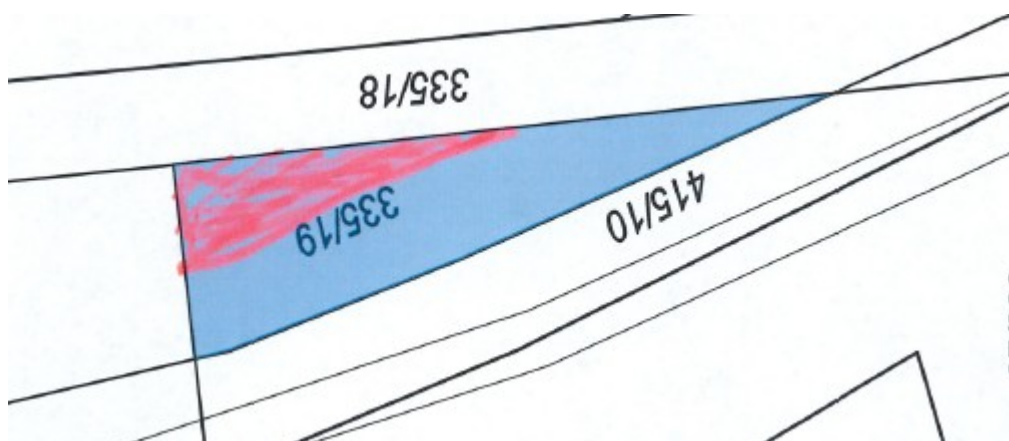
Pozemek p. č. 328/37 v k. ú. Čebín



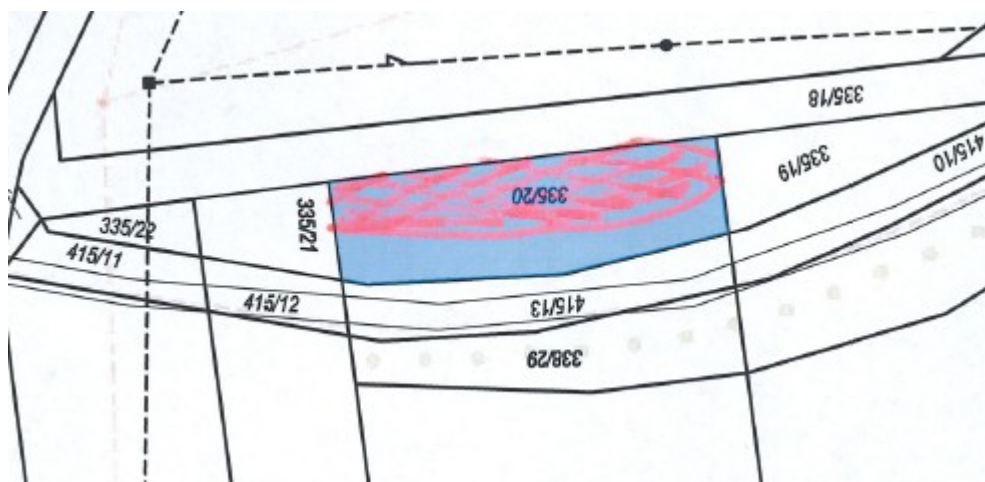
Pozemek p. č. 328/38 v k. ú. Čebín



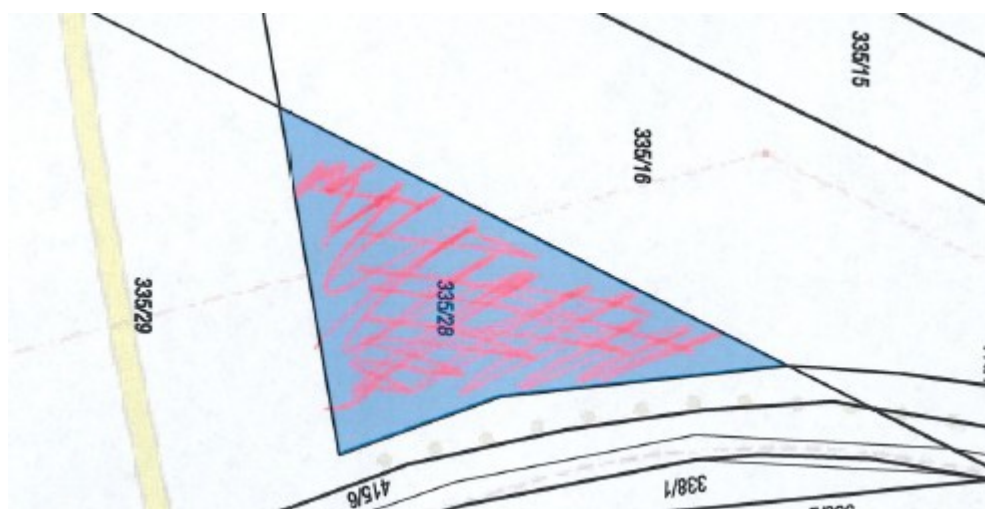
Pozemek část p. č. 335/19 v k. ú. Čebín



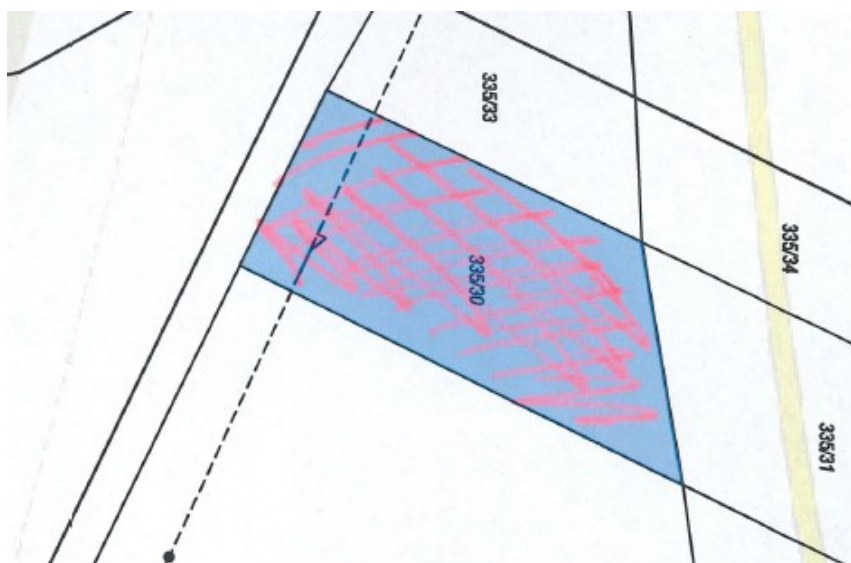
Pozemek část p. č. 335/20 v k. ú. Čebín



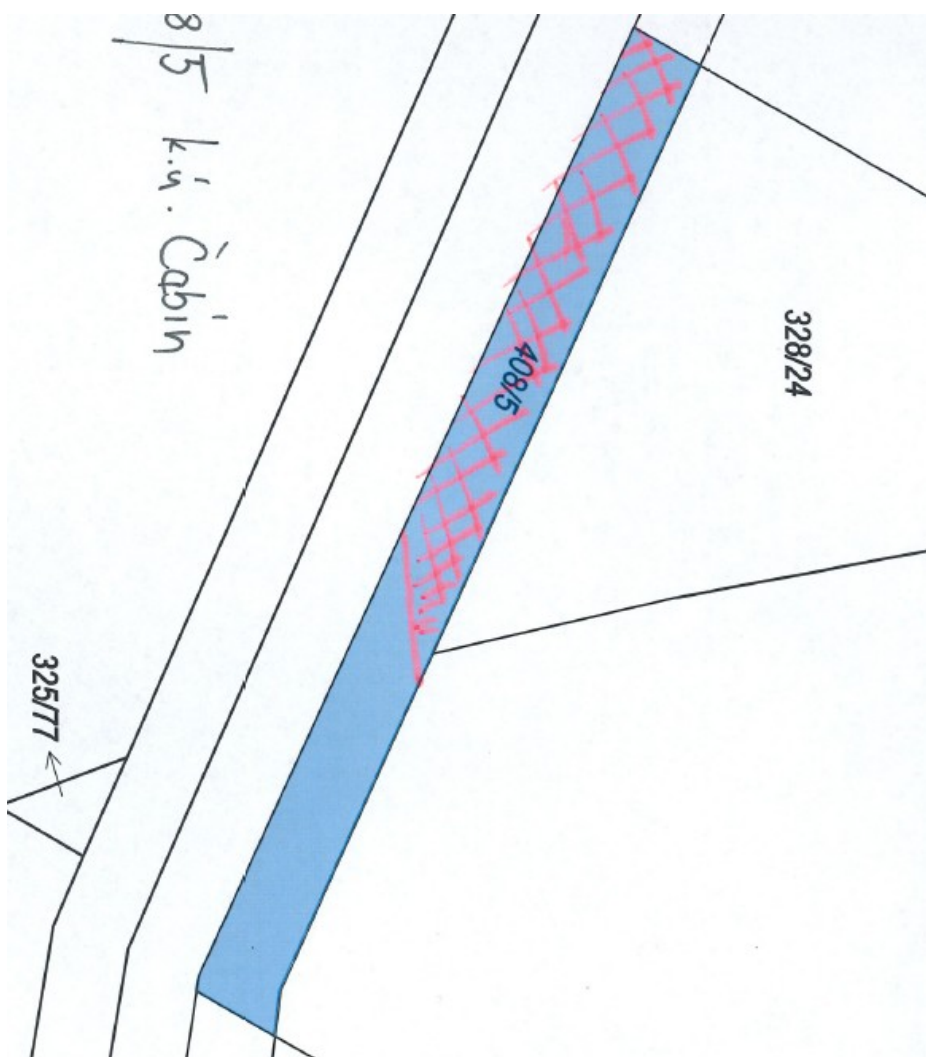
Pozemek p. č. 335/28 v k. ú. Čebín



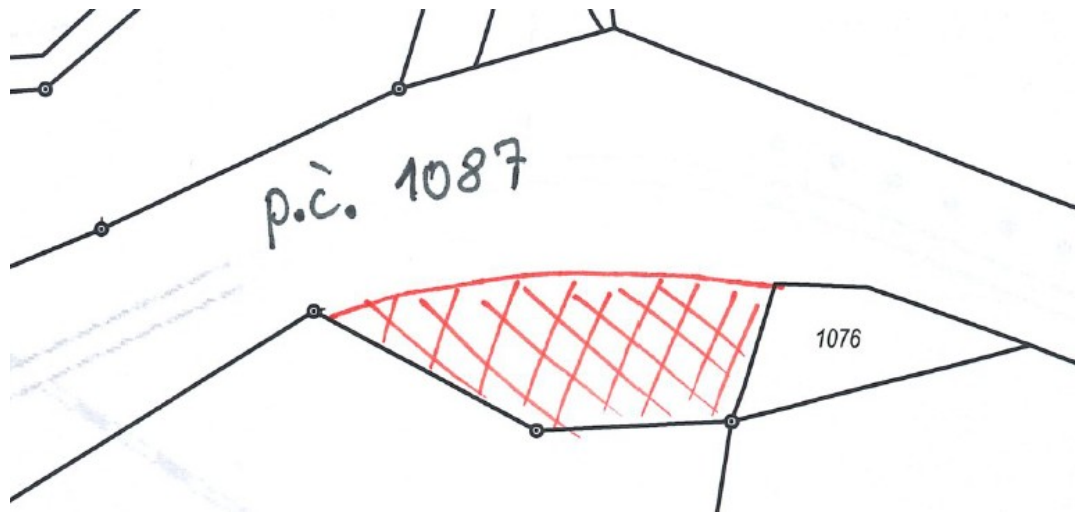
Pozemek p. č. 335/30 v k. ú. Čebín



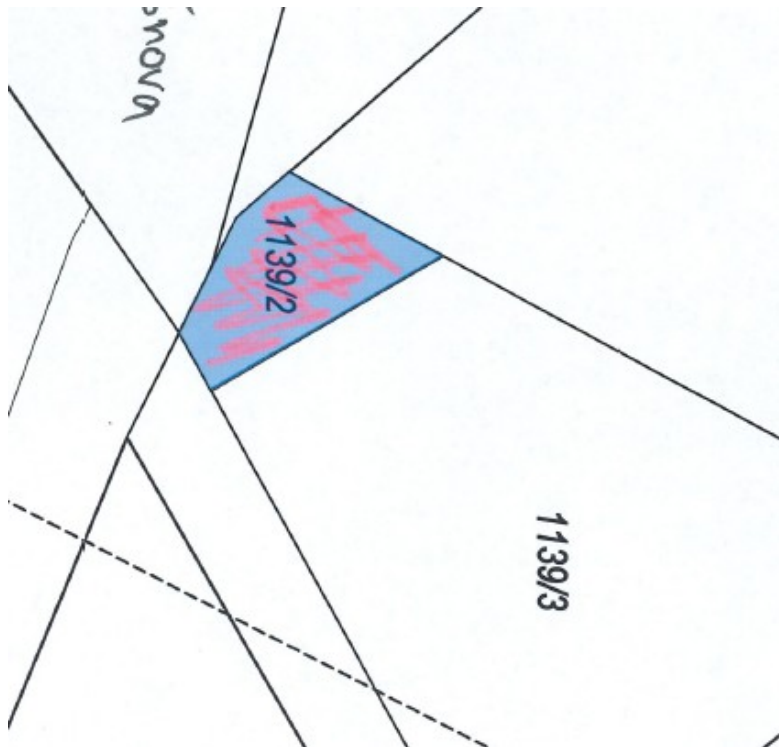
Pozemek část p. č. 408/5 v k. ú. Čebín



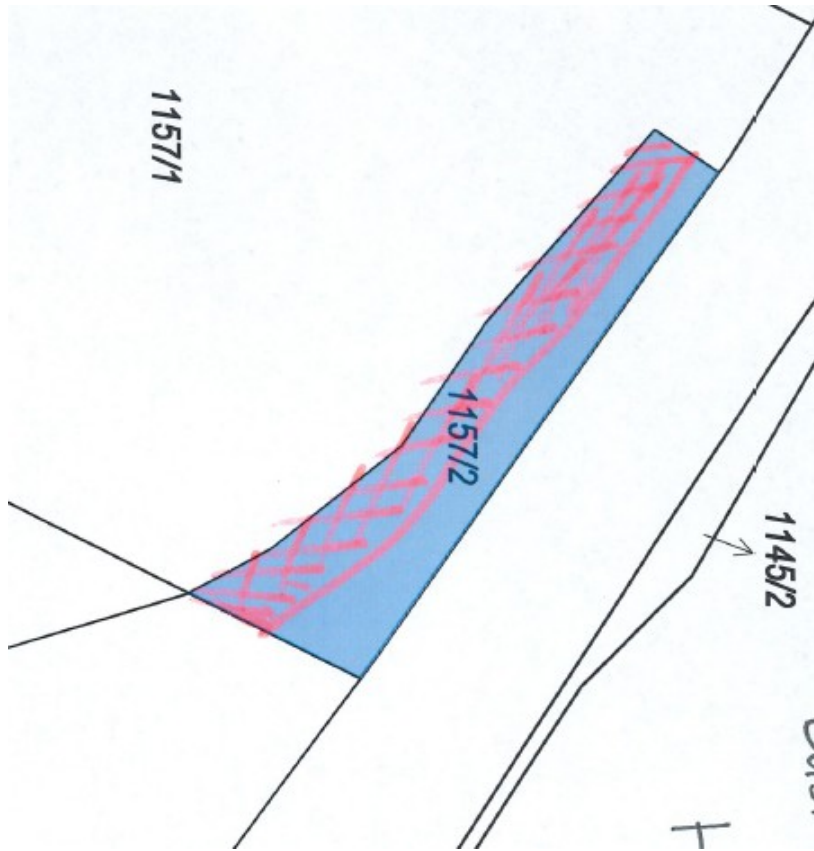
Pozemek část p. č. 1087 v k. ú. Hradčany u Tišnova



Pozemek p. č. 1139/2 v k. ú. Hradčany u Tišnova



Pozemek část p. č. 1157/2 v k. ú. Hradčany u Tišnova



Pozemek p. č. 1158/2 v k. ú. Hradčany u Tišnova

