

SMLOUVA O POSKYTNUTÍ NADAČNÍHO PŘÍSPĚVKU

Číslo **26-ST2-064**

podle zákona č. 89/2012 Sb., občanského zákoníku

Článek I - Smluvní strany

Nadační příspěvek poskytuje:

Nadace Partnerství

se sídlem: **Údolní 33, 602 00 Brno**

IČ: **45773521**

bankovní spojení: **Česká spořitelna, a.s.**

zastoupená:

zapsaná v nadačním rejstříku, vedeném Krajským soudem v Brně, oddíl N, vložka 42

(dále jen "poskytovatel")

Nadační příspěvek získává:

Název organizace: **Základní škola J. A. Komenského a Mateřská škola Brno, nám. Republiky 10, příspěvková organizace**

se sídlem: **náměstí Republiky 1536/10, 61400 Brno**

IČ: **48512184**

zastoupená:

(dále jen "příjemce")

Článek II - Předmět smlouvy

1. Předmětem této smlouvy je poskytnutí nadačního příspěvku ve výši **100 000 Kč** na realizaci projektu **ZAHRADA PROVAZNIKOVA**. Příspěvek byl schválen na zasedání správní rady pod jednacím číslem **26-ST2-064**.
2. Prostředky jsou poskytovány na realizaci projektu podle **rozpočtu uvedeného v žádosti** o nadační příspěvek, v souladu s podmínkami a doporučením hodnotící komise.

Článek III - Způsob poskytnutí finančních prostředků

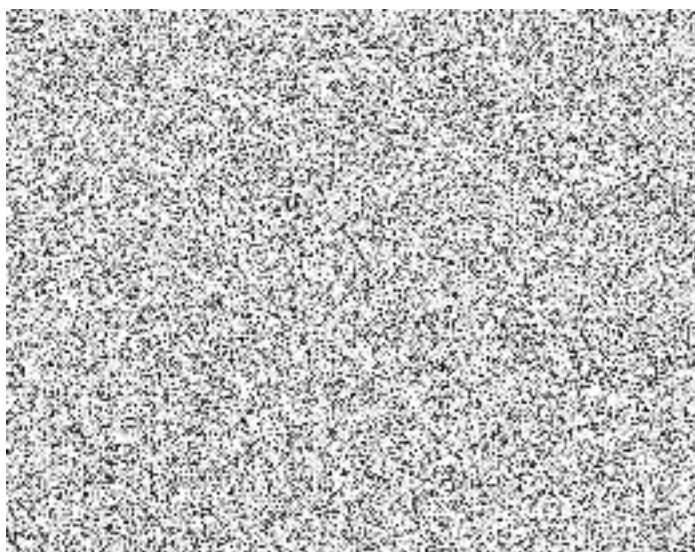
1. Příjemce se zavazuje k zaslání **Závěrečné zprávy** o realizaci projektu nejpozději do **30. září 2026** a dvou **Monitorovacích zpráv** o realizaci následné péče a stavu výsledků projektu do **30. září 2027 a 30. září 2028**. Zprávy, včetně příloh a vyúčtování výdajů, budou zaslány prostřednictvím formuláře v aplikaci Grantys. V případě, že tyto zprávy a vyúčtování nebudou dodány v určeném termínu, uplatní se následně čl. IV., odst. 2.
2. První (zálohová) platba ve výši **80 000 Kč** bude uhrazena na účet příjemce do 30 dnů po podepsání smlouvy oběma stranami.
3. Výše druhé platby bude vypočtena jako **doplatek výdajů na realizaci** (uznatelné výdaje doložené v závěrečné zprávě po odečtení zálohové platby) maximálně do výše schváleného nadačního příspěvku. Druhá platba bude uhrazena na účet příjemce do 30 dnů po schválení závěrečné zprávy včetně vyúčtování.
4. Případné další platby ve výši uznatelných výdajů následné péče vyúčtovaných v monitorovací zprávě, maximálně do výše poskytnutého nadačního příspěvku, budou uhrazeny do 30 dnů po schválení příslušné monitorovací zprávy.

Článek IV - Závěrečná ustanovení

1. Nadační příspěvek je možno použít pouze k nekomerčním účelům dle schváleného projektu.
2. V případě, že příslušná zpráva nebude dodána do 30 dnů po určeném termínu, pozbývá příjemce nárok na vyplacení 5% z poskytnutých prostředků. V případě, že příslušná zpráva nebude dodána do 60 dnů po určeném termínu, pozbývá příjemce nárok na převedení dosud neprovedených plateb nadačního příspěvku. Zároveň bude příjemce vyzván k dodání finanční zprávy a navrácení nevyužitých poskytnutých prostředků ve lhůtě do 30 dnů. V případě, že zpráva a zbylé prostředky nebudou dodány do 30 dnů od výzvy, zavazuje se příjemce vrátit všechny poskytnuté prostředky.
3. Příjemce se zavazuje, že použije poskytnuté prostředky pouze k účelům naplnění výše uvedeného schváleného projektu. Změny rozpočtu nad 20 % schválené částky a podstatné změny týkající se realizace projektu (např. změna druhové skladby, změna výstupů, změny termínů a lhůt pro podání zpráv), jsou možné pouze s předchozím souhlasem poskytovatele. Žádost o změnu musí být zaslána poskytovateli v elektronické podobě před uplynutím termínu, poskytovatel vyřídí tuto žádost do 15 dní od jejího doručení.

4. V případě, že příjemce vyúčtuje výdaje nižší, než poskytnutá platba (platby), zavazuje se příjemce vrátit rozdíl poskytovateli do 30 dnů od výzvy k vrácení.
5. Při použití poskytnutých prostředků k jiným účelům než je uvedeno (komerční činnost), bez souhlasu poskytovatele, zavazuje se příjemce vrátit poskytnuté prostředky poskytovateli do 30 dnů od výzvy k vrácení. Do splnění předmětu smlouvy dle čl. II a III si strany sjednávají zástavní právo ve prospěch poskytovatele na věci pořízené příjemcem z prostředků získaných z nadačního příspěvku.
6. Realizace projektu a účelné a hospodárné využití poskytnutých prostředků může být předmětem kontroly ze strany poskytovatele.
7. Příjemce se zavazuje informovat veřejnost vhodným způsobem (např. internet) o realizaci projektu a jeho finanční podpoře Nadací Partnerství. Přitom se zavazuje postupovat podle Pravidel prezentace, která byla příjemci zaslána elektronicky a současně jsou zveřejněna. V případě nedodržení Pravidel prezentace pozbývá příjemce nárok na vyplacení 5 % z poskytnutých prostředků.
8. Příjemce se zavazuje informovat poskytovatele o veřejných akcích souvisejících s projektem a pozvat zástupce poskytovatele, a to nejméně 2 týdny před jejich konáním. V případě nedodržení pozbývá příjemce nárok na vyplacení 5 % z poskytnutých prostředků.
9. Příjemce se zavazuje zajistit péči o výsledky vzniklé realizací projektu. V případě výsadby stromů se příjemce zavazuje zaregistrovat vysazené stromy na www.sazimebudoucnost.cz.
10. Příjemce nadačního příspěvku souhlasí s tím, aby zprávy o podpořeném projektu byly veřejně přístupné. V případě, že výsledkem realizace podpořeného projektu bude produkt, který je "dílem" podle zákona č. 121/2000 Sb., autorského zákona, ve znění pozdějších předpisů (dále jen "dílo"), příjemce nadačního příspěvku (autor díla) poskytuje poskytovateli oprávnění k výkonu práva takové dílo užit, a to pro všechny způsoby užití, které jsou známy v době uzavření této smlouvy. Tuto licenci příjemce nadačního příspěvku poskytuje poskytovateli na dobu neurčitou, na území celého světa a bezúplatně. Za takové dílo se považují například i fotografie (včetně všech příjemcem poskytnutých fotografií, které jakýmkoli způsobem souvisí s podpořeným projektem), publikace, letáčky a jiné informační materiály poskytnuté poskytovateli v souvislosti s podpořením projektu. Příjemce nadačního příspěvku opravňuje poskytovatele rovněž k postoupení práv udělených touto smlouvou na třetí osobu. Strany této smlouvy si dále sjednávají, že příjemce nadačního příspěvku zůstane i nadále oprávněn takové dílo užit, a rovněž toto právo postoupit na třetí osobu, avšak pouze za předpokladu, že výkon takového práva bude spojen s viditelným označením poskytovatele a označením projektu, v rámci kterého takové dílo bylo vytvořeno. Za viditelné označení je považováno to, které poskytovatel sám uvádí v souvislosti s užitím daného díla v Pravidlech publicity.
11. Příjemce bere na vědomí, že tento nadační příspěvek je předmětem daně z příjmu dle zákona č. 586/1992 Sb., o daních z příjmu.
12. Příjemce se zavazuje poskytovateli oznámit veškeré nové skutečnosti týkající se jeho názvu, sídla a projektu do 8 dnů ode dne, kdy rozhodná skutečnost nastala.
13. Tato smlouva nabývá účinnosti po podpisu statutárních zástupců obou stran. Finanční prostředky na realizaci projektu lze čerpat od 1. srpna 2025.
14. Všechna ustanovení této smlouvy se řídí platnými právními předpisy ČR.
15. Tato smlouva je vyhotovena ve 2 stejnopisech, a to po jednom pro každou ze smluvních stran.

Za Nadaci Partnerství:



Za příjemce nadačního příspěvku: