

2. Při nedodržení termínu splatnosti řádně vystaveného daňového dokladu objednatelem je zhotovitel oprávněn účtovat úrok z prodlení za splnění podmínky podle § 1968 občanského zákoníku ve výši podle § 1970 občanského zákoníku.

3. Ujednáním o smluvní pokutě a úroku z prodlení není dotčeno právo smluvních stran domáhat se náhrady škody v plném rozsahu. Případná vzniklá škoda je vymahatelná v plné výši samostatně vedle smluvní pokuty, v souladu s ustanovením § 1971 občanského zákoníku.

V. ZÁVĚREČNÁ USTANOVENÍ

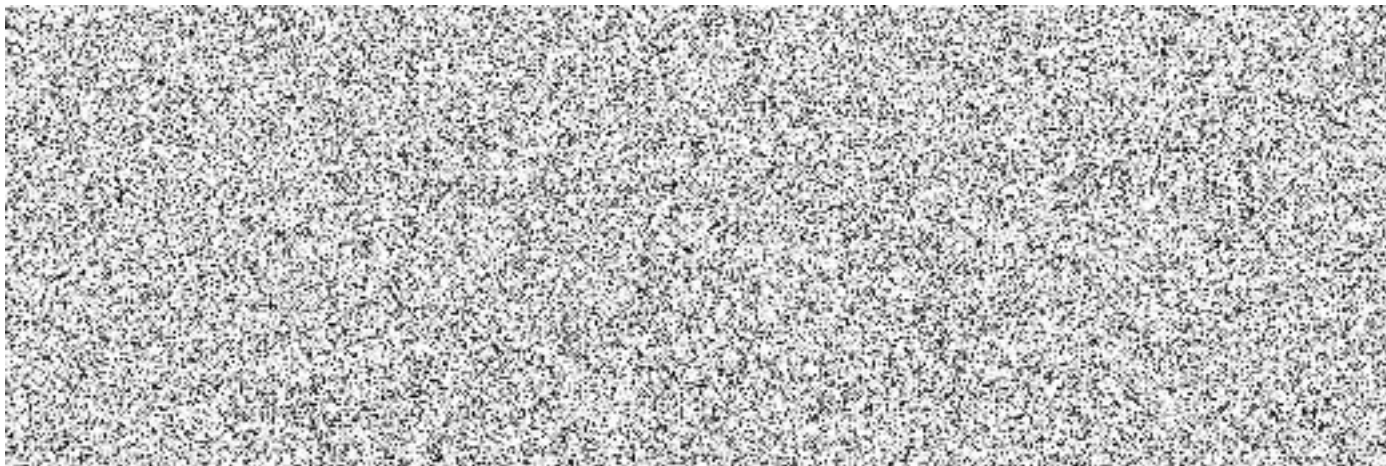
1. Smluvní strany tím potvrzují, že přistupují na všechny podmínky smlouvy a jejich vzájemné vztahy se budou řídit občanským zákoníkem. Účastníci jsou povinni dbát, aby při úpravě smluvních vztahů bylo odstraněno vše, co by mohlo vést ke vzniku rozporů.

2. Tato smlouva nabývá platnosti dnem jejího uzavření a účinnosti dnem jejího uveřejnění dle zákona č. 340/2015 Sb., o zvláštních podmínkách účinnosti některých smluv, uveřejňování těchto smluv a o registru smluv (zákon o registru smluv), ve znění pozdějších předpisů avšak s výjimkou ujednání dle tohoto odstavce, který nabývá účinnosti dnem uzavření této smlouvy.

3. V souladu se zákonem č. 340/2015 Sb., o registru smluv, se strany dohodly, že objednatel zašle tuto smlouvu správci registru smluv k uveřejnění ve lhůtě, stanovené tímto zákonem. Osobní údaje stran před odesláním budou anonymizovány v souladu se zákonem č. 110/2019 Sb., o zpracování osobních údajů a podle Nařízení Evropského parlamentu a Rady (EU) 2016/679 ze dne 27. dubna 2016 o ochraně fyzických osob v souvislosti se zpracováním osobních údajů a o volném pohybu těchto údajů a o zrušení směrnice 95/46/ES (obecné nařízení o ochraně osobních údajů).

4. Tato smlouva je uzavřena elektronicky. Smluvní strany obdrží elektronický originál uzavřené smlouvy.

Přílohy: 1. Položkový rozpočet ze dne 27.1.2026



Soupis prací, dodávek a služeb dle vyhlášky č. 169/2016 Sb.

Stavba: **264N0027** CHS Vyškov - oprava páteřního rozvodu vody
Objekt: **01** CHS Vyškov
Rozpočet: **01** CHS Vyškov - oprava páteřního rozvodu vody

Zhotovitel: **CERGOMONT s.r.o.** IČO: **46993223**
127 DIČ: **CZ46993223**
67801 **Blansko - Horní Lhota**

Objednatel: **Hasičský záchranný sbor Jihomoravského kraje** IČO: **70884099**
Zubatého 685/1 DIČ: **CZ70884099**
61400 **Brno - Zábrdovice**

Základ pro sníženou DPH:	12 %	0,00 CZK
Snížená DPH	12 %	0,00 CZK
Základ pro základní DPH:	21 %	222 457,97 CZK
Základní DPH	21 %	46 716,17 CZK

Zaokrouhlení: 0,00 CZK

Cena celkem: 269 174,14 CZK


V _____ dne 27.01.2026

Za zhotovitele Za objednatele

Stavební objekt

Stavba:	264N0027	CHS Vyškov - oprava páteřního rozvodu vody	List č. 2
Rozpočet:	01	CHS Vyškov - oprava páteřního rozvodu vody	

Rekapitulace dílů

Číslo	Název	Typ dílu	Celkem	Hmotnost
11	Přípravné a přidružené práce	HSV		
700B	Demontáže	HSV		
8	Trubní vedení	HSV		
722	Vnitřní vodovod	PSV		
733	Rozvod potrubí	PSV		
767	Konstrukce zámečnické	PSV		
D96	Přesuny sutí a vybouraných hmot	PSU		
			222 457,97	0,20397

Stavba:	264N0027	CHS Vyškov - oprava páteřního rozvodu vody	List č.3
---------	----------	--	----------


Krycí list objektu, provozního souboru

Základní údaje: **01**
CHS Vyškov

Třídník stavebních objektů (CZ-):

Popis:

Rekapitulace rozpočtů


Číslo	Název	Počet položek
01	CHS Vyškov - oprava páteřního rozvodu vody	

Rekapitulace DPH

Základ pro sníženou DPH:	12 %	0,00
Snížená DPH	12 %	0,00
Základ pro základní DPH:	21 %	222 457,97
Základní DPH	21 %	46 716,17

Celkem s DPH **269 174,14**

Rekapitulace dílů

Číslo	Název	Cena
11	Přípravné a přidružené práce	
700B	Demontáže	
8	Trubní vedení	
722	Vnitřní vodovod	
733	Rozvod potrubí	
767	Konstrukce zámečnické	
D96	Přesuny suti a vybouraných hmot	
		222 457,97

Položkový soupis

Stavba:	264N0027	CHS Vyškov - oprava páteřního rozvodu vody	List č. 5
Objekt:	01	CHS Vyškov	
Soupis:	01	CHS Vyškov - oprava páteřního rozvodu vody	

Poř.	Číslo	Název	MJ	Množství	Cena/MJ	Cena	Cen.soust.
Díl: 11 Přípravné a přidružené práce							
1	110 R00	Zajištění materiálu, přesun hmot, včetně dopravy					
Celkem za: 11		Přípravné a přidružené práce					
<hr/>							
Díl: 700B Demontáže							
2	733110810R00	Demontáž potrubí z ocelových trubek závitových přes 50 do DN 80					
Celkem za: 700B		Demontáže					
<hr/>							
Díl: 8 Trubní vedení							
3	892241111R00	Tlakové zkoušky vodovodního potrubí do DN 80					
		přísun, montáže, demontáže a odsunu zkoušecího čerpadla, napuštění tlakovou vodou					
4	722280106R00	Tlaková zkouška vodovodního potrubí do DN 32					
		Včetně dodávky vody, uzavření a zabezpečení konců potrubí.					
5	722280109R00	Tlaková zkouška vodovodního potrubí přes DN 50 do DN 65					
		Včetně dodávky vody, uzavření a zabezpečení konců potrubí.					
6	722290234R00	Proplach a dezinfekce vodovodního potrubí do DN 80					
		Včetně dodání desinfekčního prostředku.					
Celkem za: 8		Trubní vedení					
<hr/>							
Díl: 722 Vnitřní vodovod							
7	722172914R00	Opravy vodovodního potrubí z plastových trubek propojení plastového potrubí polyfuzí, D 32 mm					
8	722172919R00	Opravy vodovodního potrubí z plastových trubek propojení plastového potrubí polyfuzí, D 90 mm					
9	722172969R00	Opravy vodovodního potrubí z plastových trubek vsazení odbočky do stávajícího plastového potrubí polyfuzí včetně T-kusu, D 90 mm					
10	722178713R00	Potrubí vícevrstvé PP-RCT/ PP-RCT+BF/ PP-RCT, D 32 mm, s 4,4 mm, S 3,2, polyfúzně svařované					
		včetně tvarovek, bez zednických výpomocí					
		Včetně pomocného lešení o výšce podlahy do 1900 mm a pro zatížení do 1,5 kPa. Bez zednických výpomocí.					
11	722178716R00	Potrubí vícevrstvé PP-RCT/ PP-RCT+BF/ PP-RCT, D 63 mm, s 8,6 mm, S 3,2, polyfúzně svařované					
		Včetně pomocného lešení o výšce podlahy do 1900 mm a pro zatížení do 1,5 kPa. Bez zednických výpomocí.					
12	722178717R00	Potrubí vícevrstvé PP-RCT/ PP-RCT+BF/ PP-RCT, D 75 mm, s 8,4 mm, S 4,0, polyfúzně svařované					
		Včetně pomocného lešení o výšce podlahy do 1900 mm a pro zatížení do 1,5 kPa. Bez zednických výpomocí.					
13	722178718R00	Potrubí vícevrstvé PP-RCT/ PP-RCT+BF/ PP-RCT, D 90 mm, s 10,1 mm, S 4,0, polyfúzně svařované					
		Včetně pomocného lešení o výšce podlahy do 1900 mm a pro zatížení do 1,5 kPa. Bez zednických výpomocí.					
14	722239103R00	Montáž armatury závitové se dvěma závity G 1"					
15	904 R01	Hzs-zkousky v rámci montaz.praci, Komplexni vyzkouseni					
16	722-001	Montáž vodovodních armatur 2závity, G 2"					

Položkový soupis

Stavba:	264N0027	CHS Vyškov - oprava páteřního rozvodu vody	List č. 6
Objekt:	01	CHS Vyškov	
Soupis:	01	CHS Vyškov - oprava páteřního rozvodu vody	

Poř.	Číslo	Název	MJ	Množství	Cena/MJ	Cena	Cen.soust.
17	27322617R	kroužek těsnící organické vlákno + NBR; bezazbestový, přírubový; d 142,0 mm; DN = 80,0 mm; tl = 2,00 mm					
18	28654203R	Spojka plastová typ: redukováná centrická; materiál: PP-RCT; de = 40,0 mm; ds2 = 32,0 mm; PN 20; teplota média do 70 °C					
19	28654209R	Spojka plastová typ: redukováná centrická; materiál: PP-RCT; de = 63,0 mm; ds2 = 32,0 mm; PN 20; teplota média do 70 °C					
20	28654299R	Spojka plastová typ: přechodová; materiál: PP-RCT; ds = 32,0 mm; R; 1"; PN 20; teplota média do 70 °C					
21	28654302R	Spojka plastová typ: přechodová; materiál: PP-RCT; ds = 63,0 mm; R; 2"; PN 20; teplota média do 70 °C					
22	286543041R	Spojka plastová typ: přechodová; materiál: PP-RCT; ds = 90,0 mm; R; 3"; PN 20; teplota média do 70 °C					
23	55111232RI	Uzavírací ventil přímý, sedlový typ s vypouštěním, 1"F					
24	55111236R	ventil uzavírací pro vodovod; přímý; DN 50 mm; těleso mosaz; ovládání manuální; pracovní teplota do 65 °C					
25	551135726R	ventil zpětný pro rozvod vytápění a sanity; PN 10; DN 50 mm					
26	551296336R	příruba závitová; d = 90,0 mm; závit vnitřní; 3/4"; DN 80					
Celkem za:		722					
		Vnitřní vodovod					

Díl:	733	Rozvod potrubí					
27	722182001R00	Montáž tepelné izolace potrubí samolepicí spoj nebo rychlouzávěr, do DN 25					
28	722182006R00	Montáž tepelné izolace potrubí samolepicí spoj nebo rychlouzávěr, přes DN 40 do DN 80					
29	722182008R00	Montáž tepelné izolace potrubí samolepicí spoj nebo rychlouzávěr, přes DN 80 do DN 110					
30	722182014R00	Montáž tepelné izolace potrubí lepící páska, sponky, přes DN 25 do DN 40					
31	283771140R	Výrobek izolační pro instalace z polyethylenové pěny (PEF) tvar: pouzdro; s podélným nářezem; vnitřní d = 35 mm; tl = 13 mm; provozní teplota -40 až 90 °C					
32	283771186R	Výrobek izolační pro instalace z polyethylenové pěny (PEF) tvar: pouzdro; s podélným nářezem; vnitřní d = 63 mm; tl = 13 mm; provozní teplota -40 až 90 °C					
33	28377120R	Výrobek izolační pro instalace z polyethylenové pěny (PEF) tvar: pouzdro; s podélným nářezem; vnitřní d = 76 mm; tl = 13 mm; provozní teplota -40 až 90 °C					
34	283771252R	Výrobek izolační pro instalace z polyethylenové pěny (PEF) tvar: pouzdro; s podélným nářezem; vnitřní d = 89 mm; tl = 13 mm; provozní teplota -40 až 90 °C					
Celkem za:		733					
		Rozvod potrubí					

Díl:	767	Konstrukce zámečnické					
35	767995101R00	Výroba a montáž atypických kovových doplňků staveb hmotnosti do 5 kg					
36	767995102R00	Výroba a montáž atypických kovových doplňků staveb hmotnosti přes 5 do 10 kg					
37	767995102R01	Drobný spojovací. kotevní, těsnící a montážní materiál					
Celkem za:		767					
		Konstrukce zámečnické					

Díl:	D96	Přesuny sutí a vybouraných hmot					
38	713400821R00	Odstranění tepelné izolace potrubí pásy nebo fóliemi potrubí					
39	979990144R00	Poplatek za uložení, minerální vata, , skupina 17 06 04 z Katalogu odpadů kategorie 17 06 03 izolační materiály, které jsou, nebo obsahují nebezpečné látky					
40	979990163R00	Poplatek za uložení, plast+sklo, , skupina 17 09 04 z Katalogu odpadů					

Položkový soupis

Stavba:	264N0027	CHS Vyškov - oprava páteřního rozvodu vody	List č. 7			
Objekt:	01	CHS Vyškov				
Soupis:	01	CHS Vyškov - oprava páteřního rozvodu vody				

Poř.	Číslo	Název	MJ	Množství	Cena/MJ	Cena	Cen.soust.
------	-------	-------	----	----------	---------	------	------------

kategorie 17 09 04 smíšené stavební a demoliční odpady

Celkem za: D96 Přesuny suti a vybouraných hmot

